



เวทีประกาศชี้แจงแนวทางการสนับสนุนทุนวิจัย
“การขยายผลวิจัยเทคโนโลยีที่เหมาะสม
(Appropriate Technology)
เพื่อยกระดับเศรษฐกิจฐานรากและแก้หนี้ครัวเรือน”
ประจำปีงบประมาณ 2567

วันที่ 3 เมษายน 2567

โดย ดร.กิตติ สัจจาวัฒนา

ผู้อำนวยการหน่วยบริหารและจัดการทุนด้านการพัฒนาระดับพื้นที่

สำนักงานสภานโยบายการอุดมศึกษา วิทยาศาสตร์ วิจัยและนวัตกรรมแห่งชาติ (สอวช.)

กระทรวงการอุดมศึกษา วิทยาศาสตร์ วิจัยและนวัตกรรม (อว.)

ทุนเดิมและโอกาสในการยกระดับ

โอกาส

- ภูมิปัญญาชาวบ้าน (Local Wisdom)
- ชุดความรู้ เทคโนโลยีที่เหมาะสม/นวัตกรรมพร้อมใช้ที่ประยุกต์ใช้ในบริบทใด บริบทหนึ่งแล้วสำเร็จ

ปัญหา

- การเชื่อมโยงและขยายผลยังไม่สามารถทำได้อย่างเป็นรูปธรรม
- กลุ่มเป้าหมายยังมีปัญหาการเข้าถึงองค์ความรู้ เทคโนโลยีที่เหมาะสม/นวัตกรรมพร้อมใช้เพื่อนำไปประยุกต์ใช้กับบริบทของตนเอง

หนี้สิน
ครัวเรือน

ผลผลิต
ต่อพื้นที่ต่ำ

ผลิตภาพ
แรงงานต่ำ

ผลิตภาพ
การใช้น้ำต่ำ

คุณภาพและ
ปริมาณของ
สินค้าและบริการ



ชุมชนนวัตกรรม เพื่อการพัฒนาที่ยั่งยืน ปี 2563 - 2566



แพลตฟอร์ม

การพัฒนาชุมชนนวัตกรรมเพื่อการพัฒนาอย่างยั่งยืน

Demand side

- **Community**
- **Local Enterprises**
- **Local Government**

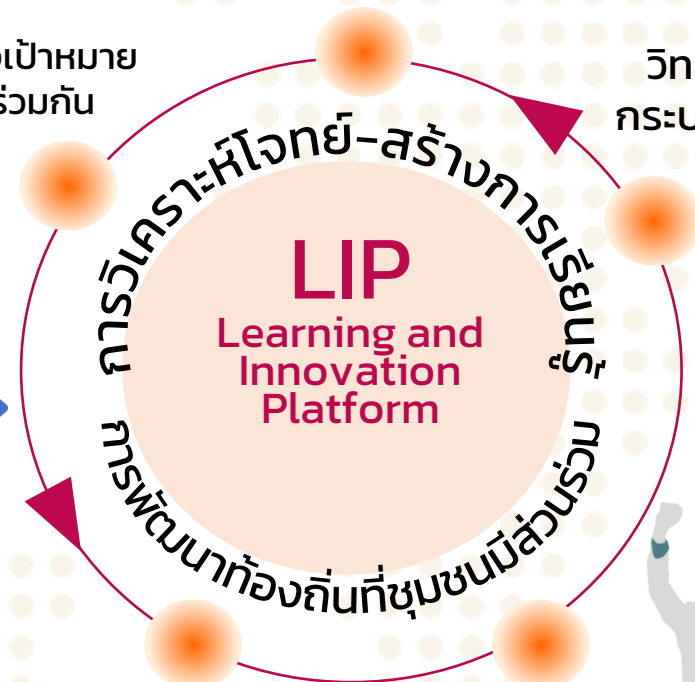
Situation analysis

- **Problem based**
- **Opportunity based**

เทคโนโลยีและ
นวัตกรรมพร้อมใช้

วางเป้าหมาย
ร่วมกัน

วิทยาการ
กระบวนการ



สร้างพื้นที่
การเรียนรู้

กิจกรรม
การเรียนรู้



นวัตกรรมชุมชน



**"นวัตกรรมชุมชน
รับ-ปรับใช้-ต่อยอด
- ยั่งยืน"**

Supply side

- **Appropriate technology**
- **Process Innovation**
- **Innovation for inclusiveness**

- **พร้อมใช้**
- **Condition การใช้งาน**
- **Contact / Coach**



ฐานข้อมูลระบบนวัตกรรม

- Input Database จากโครงการวิจัย ชุมชนนวัตกรรมฯ 63-66
- ระดับนวัตกรรม SRL
- Skill ความเชี่ยวชาญ
- ระบุพื้นที่ใช้งานที่เกิดผลสำเร็จ
- ข้อมูลการติดต่อเพื่อเกิดการขยายผล

ฐานข้อมูลระบบนวัตกรรม พร้อมใช้

- Input Database จากโครงการวิจัย ชุมชนนวัตกรรมฯ 63-66
- Category, grouping
- ระบุพื้นที่ใช้งานที่เกิดผลสำเร็จ
- ข้อมูลการติดต่อเจ้าของผลงานชัดเจน

Stock นวัตกรรม/เทคโนโลยี/ สิ่งประดิษฐ์ พร้อมใช้



แพลตฟอร์มนวัตกรรมการบริหารจัดการ ระบบฐานข้อมูลชุมชนนวัตกรรม

สรุปภาพรวม พื้นที่วิจัย

43 จังหวัด
954 ตำบล
นวัตกรรม 4,224 คน

นวัตกรรมพร้อมใช้ และเทคโนโลยีที่เหมาะสม **>1,065**

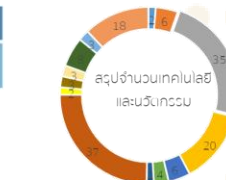
เข้าถึงข้อมูลได้ง่าย...ใช้ได้จริง..

ข้อมูลมหาวิทยาลัย / โครงการ		
14 หน่วยงาน / สถาบัน	18 โครงการภาคี	63 โครงการย่อย

ข้อมูลพื้นที่การวิจัย	
16 จังหวัด	205 ตำบล

เทคโนโลยี / นวัตกรรม
147 เทคโนโลยี

บ้าน	43	ตำบล
ลำปาง	7	ตำบล
ตาก	7	ตำบล
เชียงใหม่	6	ตำบล
แม่ฮ่องสอน	5	ตำบล
เชียงราย	5	ตำบล
พะเยา	18	ตำบล
อุตรดิตถ์	10	ตำบล
ขอนแก่น	20	ตำบล
สุรินทร์	13	ตำบล
นครพนม	7	ตำบล
นครราชสีมา	10	ตำบล
ปทุมธานี	20	ตำบล
นครปฐม	10	ตำบล
พิจิตร	7	ตำบล
สงขลา	17	ตำบล



- ▶ สำนักงานพัฒนาวิทยาศาสตร์และเทคโนโลยีแห่งชาติ (สวทช.)
- ▶ หน่วยงานระดับมหาวิทยาลัย
- ▶ มหาวิทยาลัยเทคโนโลยีราชมงคลธัญบุรี
- ▶ มหาวิทยาลัยเทคโนโลยีราชมงคลธัญบุรี วิทยาเขตสุรินทร์
- ▶ มหาวิทยาลัยนครพนม
- ▶ มหาวิทยาลัยเทคโนโลยีพระจอมเกล้าธนบุรี
- ▶ มหาวิทยาลัยพะเยา
- ▶ มหาวิทยาลัยนวัตกรรม
- ▶ มหาวิทยาลัยขอนแก่น
- ▶ มหาวิทยาลัยเทคโนโลยีสุรนารี
- ▶ มหาวิทยาลัยราชภัฏอุตรดิตถ์
- ▶ มหาวิทยาลัยทักษิณ
- ▶ มหาวิทยาลัยเทคโนโลยีราชมงคลศรีสุทธานิ



ปี 2565 ฐานข้อมูลการพัฒนาที่ยั่งยืน (Sustainable Development Goals : SDGs) มีทั้งหมด 17 เป้าหมายย่อยจากเป้าหมาย 18 ฐานข้อมูล

ฐานข้อมูล 1 เทคโนโลยี	ฐานข้อมูล 2 นวัตกรรม	ฐานข้อมูล 3 นวัตกรรม
1	2	3
4	5	6
7	8	9
10	11	12
13	14	15
16	17	18

TRL	SRL
TRL 9	SRL 9
TRL 8	SRL 8
TRL 7	SRL 7
TRL 6	SRL 6
TRL 5	SRL 5
TRL 4	SRL 4
TRL 3	SRL 3
TRL 2	SRL 2
TRL 1	SRL 1

นวัตกรรมชุมชน



คุณชุมพล กาวินาน



คุณเปลี่ยน สีเสียดคำ



คุณโสภา ทวีพันธ์



คุณชุติกานต์ วันไชย



คุณบุญนภา บัวหลวง



คุณศุภลักษณ์ เรืองไกร



คุณสมพงษ์ มีบุญ



คุณยอดชัย มโนใจ



คุณเอกรินทร์ ลักศ์กัยศิริ



คุณธีระศักดิ์ อุปจักร์



คุณน้ำอ้อย สัมประสงค์



คุณอาทิตย์ คาร์วงศ์



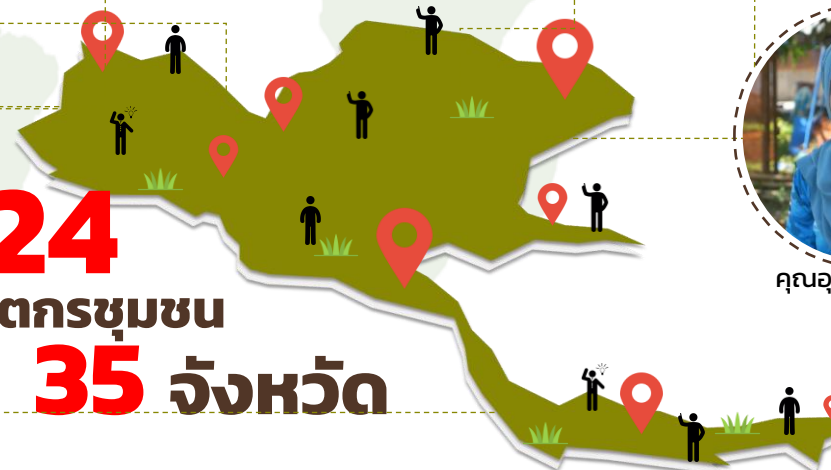
คุณจรรยา สมในใจ



คุณวันเพ็ญ ขาวชนะพันธ์



คุณไอนีย์ ตาดูเล



คุณอุไรพร หมอชื่น



คุณประเสริฐ บินนุ้ย



คุณสมปอง อัดอินโหม่ง



- 
 ปาเสนอเทคโนโลยี/นวัตกรรม
- 
 ค้นหาเทคโนโลยี
- 
 โจทย์/ความต้องการ
- 
 จับคู่นวัตกรรม

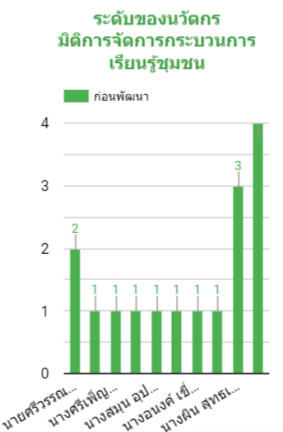
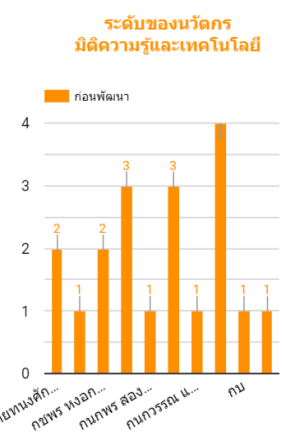
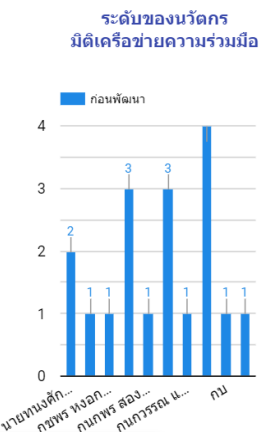
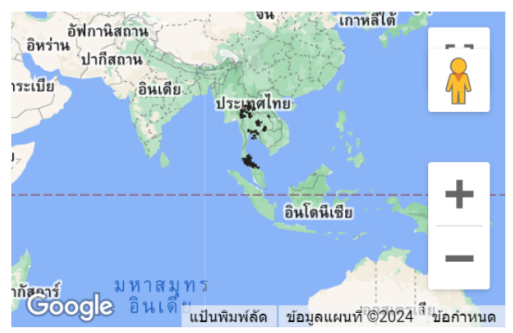


จำนวนนวัตกรรม
2,951

จำนวนนวัตกรรมที่ไม่ซ้ำ
2,600

ข้อมูลนวัตกรรมชุมชน
"ชุมชนนวัตกรรมเพื่อการพัฒนาอย่างยั่งยืน"
ปีงบประมาณ 2566









อีโรนซ์ หนองสีดา









- รหัสโครงการ
- หน่วยงาน
- หัวหน้าโครงการ
- ชื่อนวัตกรรม
- พื้นที่ (ตำบล)
- พื้นที่ (อำเภอ)
- พื้นที่ (จังหวัด)

www.apptechpmua.com

ปาเสนอเทคโนโลยี / นวัตกรรม

- 
 21 มีนาคม 2567
ปุ๋ยชนิดละลายช้าจากถ่านชีวภาพ
 อ่านเพิ่มเติม →
- 
 21 มีนาคม 2567
sdsadasdasd
 อ่านเพิ่มเติม →
- 
 21 มีนาคม 2567
การประมวลผลตัวอักษร
 อ่านเพิ่มเติม →
- 
 21 มีนาคม 2567
โครงการยานน้ำนักเบาจากใหม่ผสมเรซิน
 อ่านเพิ่มเติม →
- 
 14 มีนาคม 2567
มะระขึ้นกรักษาโรคเบาหวาน
 อ่านเพิ่มเติม →
- 
 14 มีนาคม 2567
อุปกรณ์ช่วยอุ้มในหมทรายปักแหง์เพดานโหว่
 อ่านเพิ่มเติม →
- 
 14 มีนาคม 2567
เครื่องอัดก้อนเชื้อเห็ดเพาะเห็ดแบบสกรูอัดฟางข้าว
 อ่านเพิ่มเติม →
- 
 13 มีนาคม 2567
ขนมปังกรอบจากแป้งกล้วยผสมมะเขือเทศ
 อ่านเพิ่มเติม →

ปาเสนอโจทย์

- 
 21 มีนาคม 2567
ต้องการอุปกรณ์ช่วยปลูกไฟ
 อ่านเพิ่มเติม →
- 
 21 มีนาคม 2567
หัตสอบ
 อ่านเพิ่มเติม →
- 
 20 มีนาคม 2567
ต้องการยืดอายุผลิตภัณฑ์น้ำพริกแกงไตปลาและพัฒนา
 อ่านเพิ่มเติม →
- 
 20 มีนาคม 2567
ต้องการผลิตอาหารเสริมโภชนาการแก่ผู้ป่วยและผู้สูง
 อ่านเพิ่มเติม →
- 
 13 มีนาคม 2567
ขนมปังกรอบจากแป้งกล้วยผสมมะเขือเทศ
 อ่านเพิ่มเติม →
- 
 13 มีนาคม 2567
ต้องการผลิตกักเชื้อสมุนไพรภายนอกสำหรับบรรเทาอาการ
 อ่านเพิ่มเติม →
- 
 13 มีนาคม 2567
ต้องการพัฒนามล็ดกักเชื้อใหม่จากกระเจี๊ยบแดง
 อ่านเพิ่มเติม →

ระบบฐานข้อมูล Technology and Innovation Library

ภายใต้แผนงาน "ชุมชนนวัตกรรมเพื่อการพัฒนาอย่างยั่งยืน"



ระบบบริหารจัดการข้อมูลโครงการชุมชนนวัตกรรม เพื่อการพัฒนาอย่างยั่งยืน

TECHNOLOGY LIBRARY นวัตกรรมพร้อมใช้โดยเครือข่าย มทร.

ระบบรายงานผลเพื่อบริหารจัดการข้อมูลเครือข่ายวิจัยชุมชนนวัตกรรมเชิงคุณภาพ

22	19	5	28	154	316
โครงการ	หน่วยงาน	ภูมิภาค	จังหวัด	อำเภอ	ตำบล

รหัสดิจิทัล, หน่วยงาน

- A13F630004
- A13F630006
- A13F630007
- A13F630017
- A13F630019
- A13F630020
- A13F630021
- A13F630025
- A13F630030
- A13F630040
- A13F630045
- A13F630046
- A13F630049
- A13F630051
- A13F630052
- A13F630056
- A13F630057
- A13F630064
- A13F630067

เมนู Technology Library

531	365	166
ผลงาน	ประเภทเทคโนโลยี	ประเภทนวัตกรรม

เลือกตามผลงาน | เลือกตาม TRL SRL

เมนู Village Profile

915	485
นวัตกรรม	กลุ่ม

22	22	187
หน่วยงาน/สถาบัน	โครงการหลัก	โครงการย่อย

365	166
เทคโนโลยี	นวัตกรรมความรู้

153	94	324
บทความตีพิมพ์	ทรัพย์สินทางปัญญา	การรับรองมาตรฐาน

หน่วยงาน/สถาบัน, ชื่อโครงการ, รหัส...

ระดับความพร้อมของเทคโนโลยี

TRL

- 7
- 5
- 6
- 4

SRL

- 5
- 4
- 6
- 3

นวัตกรรมความรู้

ชื่อโครงการ

- โครงการวิ...
- โครงการวิ...
- การพิมพ์...
- การพัฒนา...
- การพัฒนา...

ประเภทของทรัพย์สินทางปัญญา

- Select all
- 1. สิทธิบัตร
- 2. อนุสิทธิบัตร
- 3. อนุสิทธิบัตรการออกแบบผลิตภัณฑ์...
- 4. การประดิษฐ์และสิ่งประดิษฐ์ของ Inno-...
- 5. เครื่องมือคิดค้น Organic Thailand
- 6. นวัตกรรม
- 7. ไม่มี

บทความตีพิมพ์

- Select all
- 1. WARACH MADHYAMAPURUSH, ...
- 2. การเตรียมและสกัดของใบโศร-...
- 3. ยุทธิน เอ็นแคร์ และบริษัท โนมาน...
- 4. Kongsantia, S., Arjham, W., and J...

การรับรองมาตรฐาน

- Select all
- มาตรฐานเกษตรอินทรีย์
- 1) ผลการทดสอบทางด้านประสาธา...
- 2. OTOF
- 1. อนุสิทธิบัตร/สิทธิบัตร
- 1. เกษตรอินทรีย์ (Thai Herbal MS; THP)...

ประเภทเทคโนโลยี

- เกษตร
- ขนส่ง
- พลังงาน
- แพทย์
- สังคม
- สิ่งทอ
- สิ่งแวดล้อม
- อาหาร
- อุตสาหกรรม
- ท่องเที่ยว

RmutDB

ข้อมูลทั้งหมด 1015 รายการ

กลุ่มเทคโนโลยี

เจ้าของผลงาน/ต้นสังกัด

ค้นหา

ประเภทการค้นหา: ทั้งหมด

ประเภทการค้นหาย่อย: []

ระบุคำค้นหา: []

รูปภาพประกอบ

ชื่อนวัตกรรม

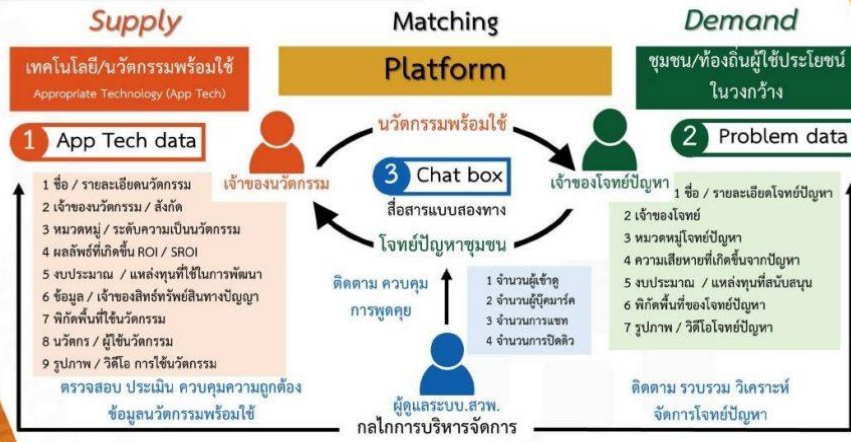
รายละเอียด

การออกแบบอัตโนมัติจากฝูงหุ่นยนต์อัจฉริยะ ซึ่งสามารถนำไปใช้ประโยชน์เชิงพาณิชย์ได้ทันที

เตาเผาถ่านชีวมวลที่พัฒนาระบบเพิ่มประสิทธิภาพเชิงความร้อนเพื่อเพิ่มผลผลิตที่มีประสิทธิภาพ ทำจัดของเสียจากระบบการไม่มีโอกาสสู่สิ่งแวดล้อมภายนอกและกำจัดสารตกค้างในผลผลิตถ่าน

Rows per page: 10 | 1-10 of 1015

Application System



นวัตกรรมพร้อมใช้

การปฏิบัติ หรือสิ่งประดิษฐ์ใหม่ ๆ ที่ยังไม่เคยใช้งานมาก่อนหรือเป็นการพัฒนาที่ดัดแปลงมาจากของเดิมที่มีอยู่แล้ว



เทคโนโลยี / นวัตกรรมพร้อมใช้ ทั้งหมด

นำเสนอเทคโนโลยีและนวัตกรรมพร้อมใช้



คาร์ตมะม่วงนำดอกไม้

โดย สุวิมล มหาวิทยาลัยราชภัฏนครศรีธรรมราช

แชทกับเจ้าของเทคโนโลยี

พร้อมใช้



เครื่องฆ่าเชื้อระดับเตงโรสสำหรับ SME หรือผู้ประกอบการรายย่อย

โดย กุศิศ มหาวิทยาลัยราชภัฏนครศรีธรรมราช

แชทกับเจ้าของเทคโนโลยี

พร้อมใช้



สบู่มผสมสารสกัดจากมะม่วง

โดย สุวิมล มหาวิทยาลัยราชภัฏนครศรีธรรมราช

แชทกับเจ้าของเทคโนโลยี

พร้อมใช้



นวัตกรรมกระบวนการทางศิลปะและออกแบบ

โดย ผศ.เสถียร มหาวิทยาลัยราชภัฏนครศรีธรรมราช

แชทกับเจ้าของเทคโนโลยี

พร้อมใช้



นวัตกรรมพร้อมใช้ App Tech



โจทย์ / ปัญหา Problem



รายงานสารสนเทศ Dashboard



โจทย์ปัญหา

นำเสนอโจทย์ / ความต้องการ



การควบคุมคุณภาพของผลิตภัณฑ์กล้วยฉาบ

โดย น้าใจ

ติดต่อเจ้าของโจทย์



การควบคุมคุณภาพผลิตภัณฑ์

โดย กวี

ติดต่อเจ้าของโจทย์



นมประ-นมธัญพืชทดแทนนมวัว

โดย วนิดา

ติดต่อเจ้าของโจทย์



ผลิตภัณฑ์กล้วยฉาบ อมน้ำมัน

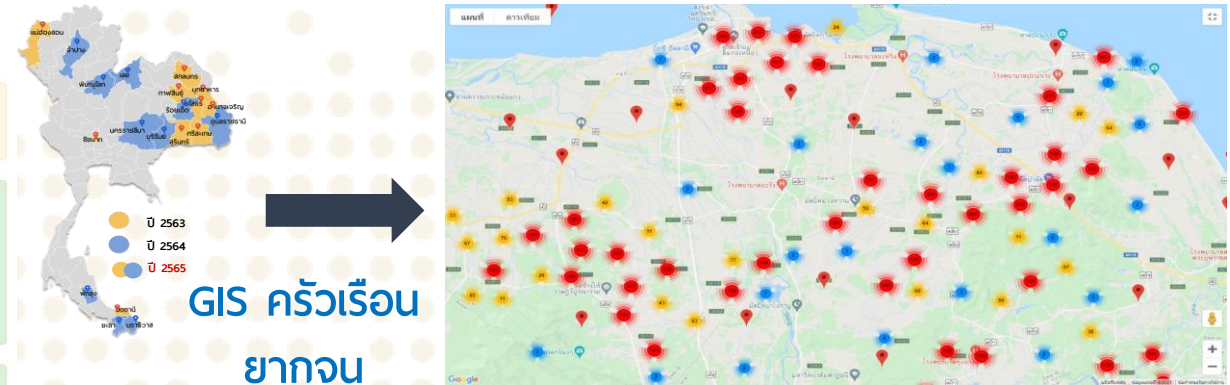
โดย ศรีสุดา

ติดต่อเจ้าของโจทย์

ระบบข้อมูลครัวเรือนยากจนระดับพื้นที่

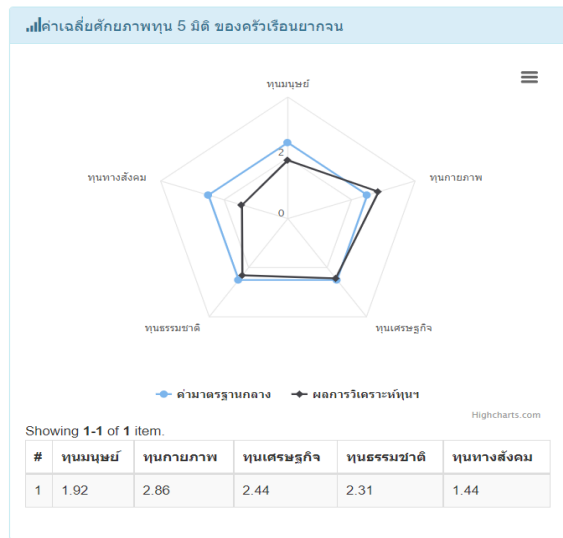
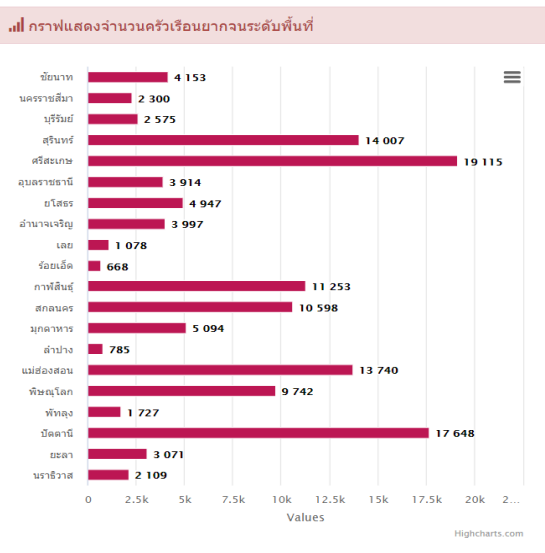
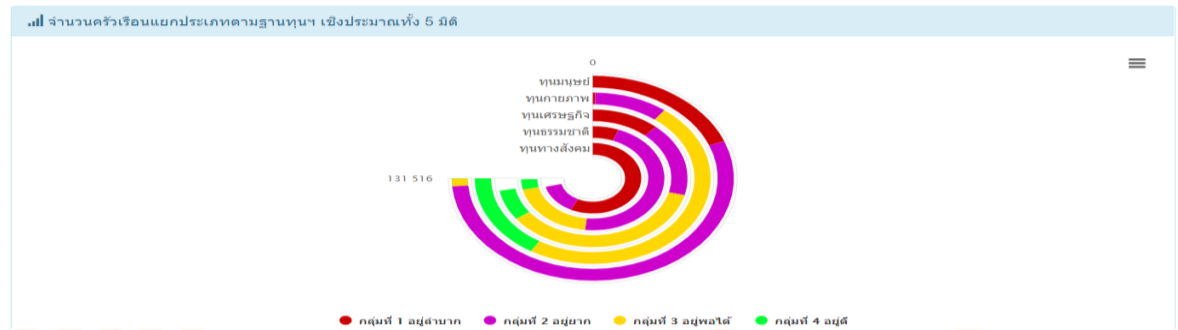
: วิเคราะห์ปัญหาและฐานทุนครัวเรือนยากจน (PPPConnex) และระบบการติดตามและบูรณาการความช่วยเหลือ

Dashboard : ระบบข้อมูลครัวเรือนยากจนระดับพื้นที่
โดย กระทรวงการอุดมศึกษา วิทยาศาสตร์ วิจัยและนวัตกรรม (อว.)



จำนวนสมาชิกของครัวเรือนแยกตามสถานะ

694,120	18,288	712,408	3,182	147,214	1,604
มีชื่อและอาศัยอยู่	ไม่มีชื่อแต่อาศัยอยู่	รวม (อาศัยอยู่ในพื้นที่)	อื่นๆ	มีชื่อแต่ไม่อาศัยอยู่	ไม่ระบุ

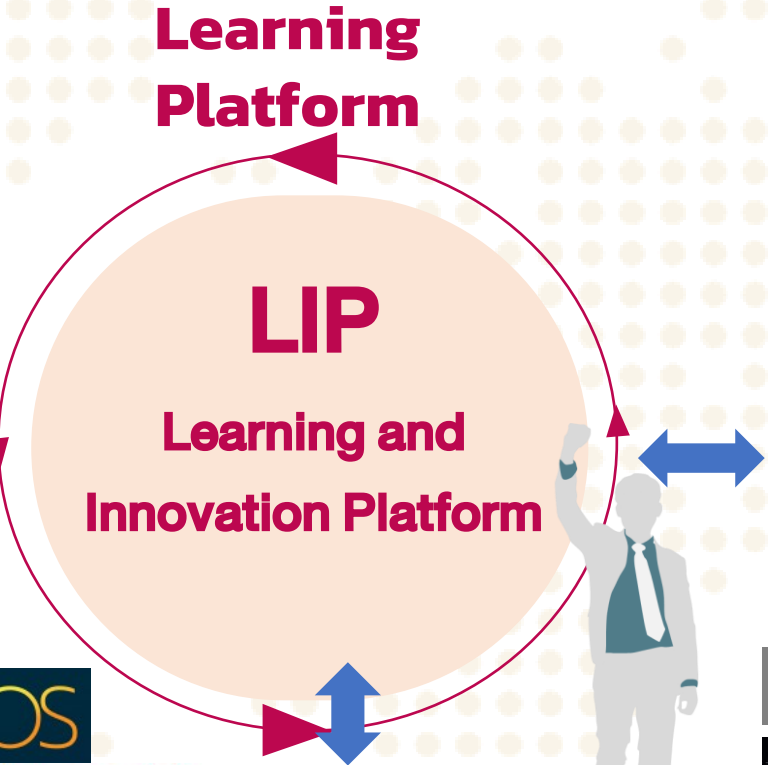
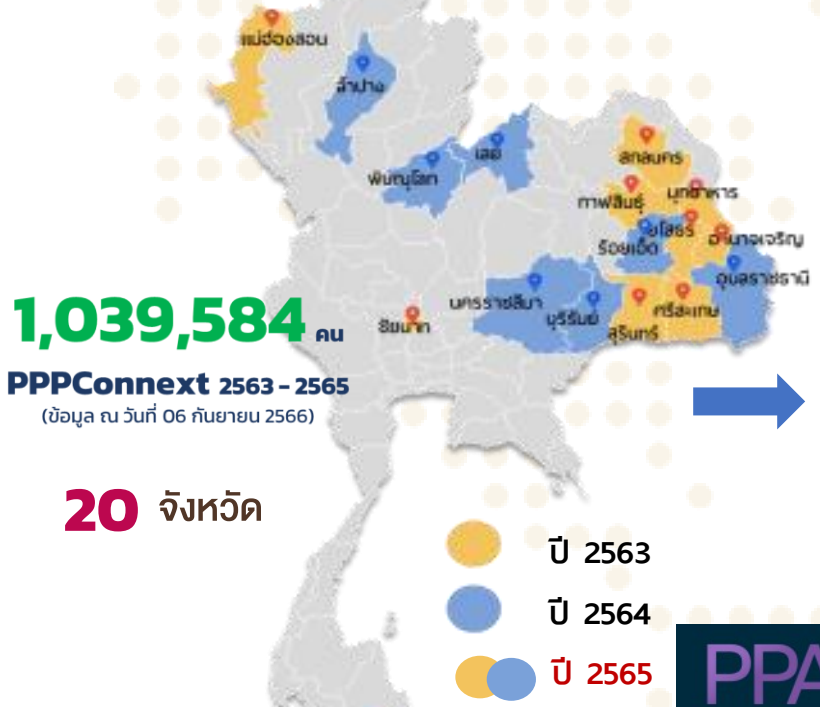


การวิเคราะห์ศักยภาพ ทุน 5 ด้าน	กลุ่มที่ 1 อยู่ลำบาก	กลุ่มที่ 2 อยู่ยาก	กลุ่มที่ 3 อยู่พอได้	กลุ่มที่ 4 อยู่ดี
ทุนมนุษย์	33,521	95,818	2,141	2
ทุนกายภาพ	659	17,614	84,860	28,383
ทุนเศรษฐกิจ	20,320	30,441	63,128	12,595
ทุนธรรมชาติ	10,283	80,442	34,604	5,659
ทุนทางสังคม	100,860	23,815	104	0

Appropriate Technology for Social Mobility

Demand side

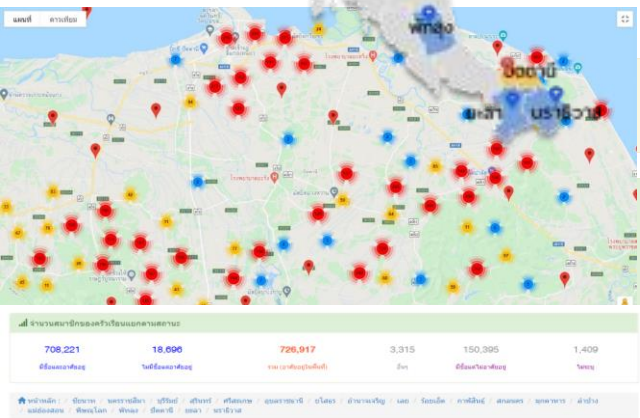
Supply side



INNOVATION LIBRARY



<https://sites.google.com/view/rmutinnovation/home>



PPAOS

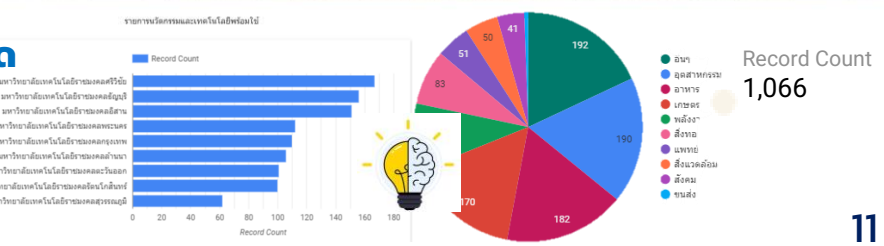
จำนวนจังหวัด (โครงการฯ)
20

ระบบข้อมูลส่งต่อความช่วยเหลือ/OM

จำนวนครัวเรือน (จากการสำรวจ)
196,468
 (ฐานข้อมูลครัวเรือนทั้งหมด = 199,410 ครัวเรือน)

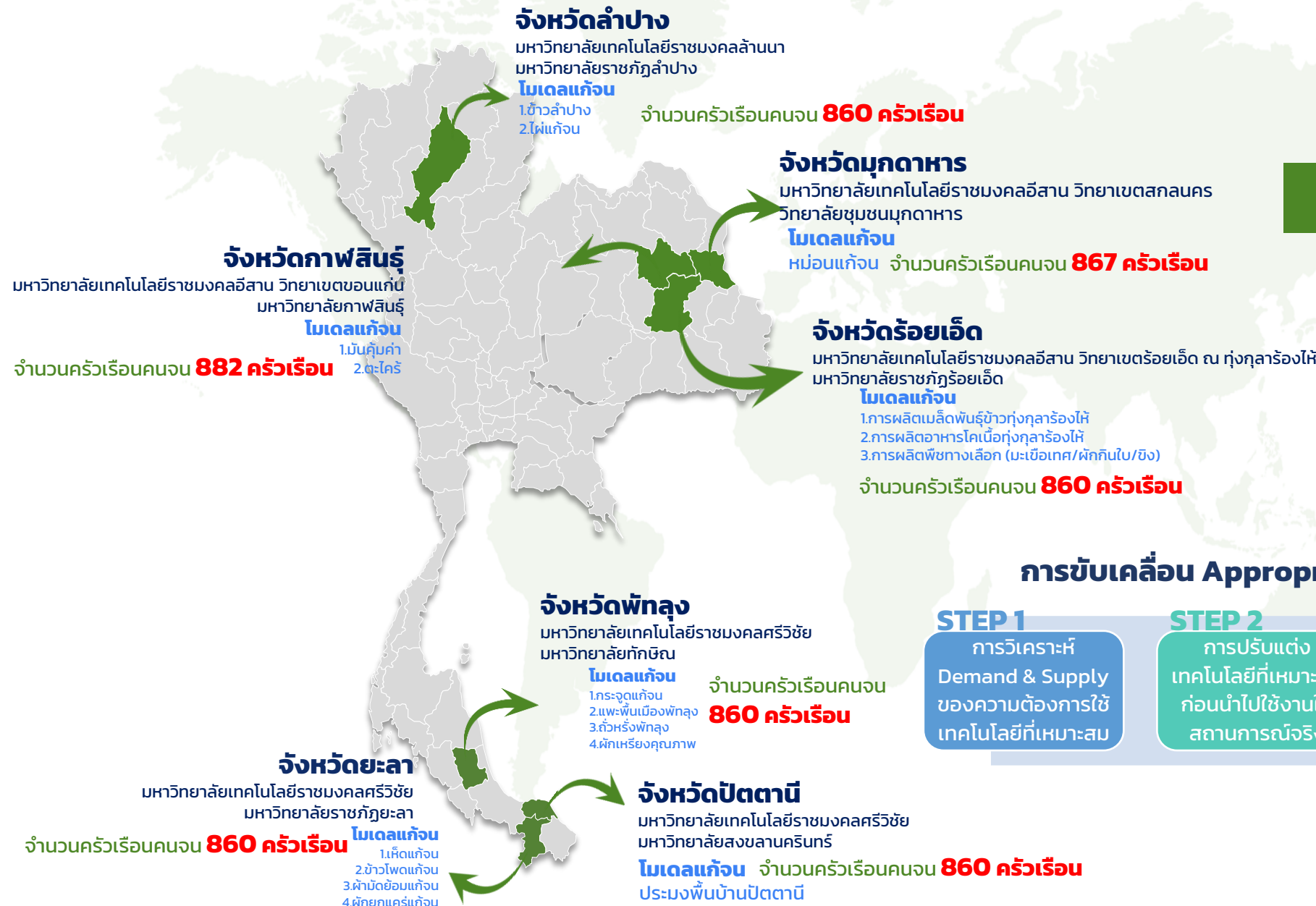
นวัตกรรมชุมชน
รับ-ปรับใช้-ต่อยอด - ยั่งยืน

สืบค้น ห้องสมุดนวัตกรรมและเทคโนโลยีพร้อมใช้



ผลการดำเนินงาน “Appropriate Technology for Social Mobility”

ผ่านเครือข่ายมหาวิทยาลัยเทคโนโลยีราชมงคล



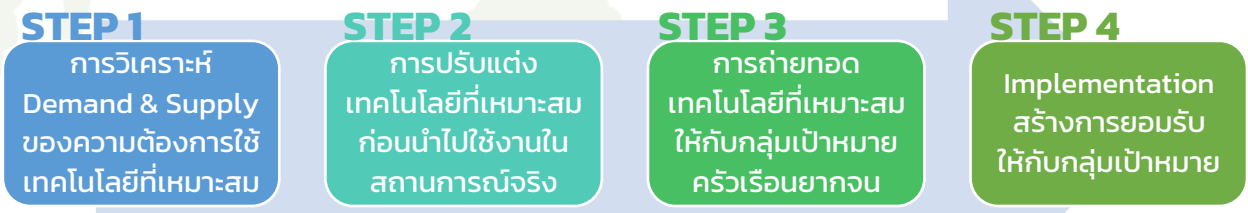
19 โมเดลแก๊ง

210 เทคโนโลยีที่เหมาะสม

6,019 ครัวเรือน

ครอบคลุม 7 จังหวัด
รายได้เพิ่มขึ้นมากกว่า
ร้อยละ 20

การขับเคลื่อน Appropriate Technology ในพื้นที่ SRA



ตัวอย่าง การใช้เทคโนโลยีที่เหมาะสมขยายผลสู่การแก้ปัญหาความยากจน

"เทคโนโลยีที่เหมาะสม สู่ การพัฒนาคุณภาพชีวิตของชุมชน"
จังหวัดพัทลุง



เทคโนโลยีอบแห้งเมล็ดถั่วหรือขนาดเล็ก เพื่อลดค่าใช้จ่าย โดยเมล็ดพันธุ์ที่มีขนาดใหญ่ที่ผ่านการคัดแยกโดยใช้อุปกรณ์คัดแยกขนาดที่เป็นผลงานของทีมวิจัยนั้นจะถูกนำไปจำหน่ายต่อในห้างโลตัสเฉลี่ยวันละประมาณ 500 กิโลกรัม



โมเดล "เห็นแก่ใจ" จังหวัดยะลา

1. เกิดกลุ่มคนรุ่นใหม่ในครัวเรือนคนจน หมู่บ้านละ 1-2 คน เป็นกลไกการขับเคลื่อนงานวิจัยแก่ใจในระดับพื้นที่ ปัจจุบันมีจำนวน 46 คน จาก 44 หมู่บ้าน
2. เกิดนวัตกรรมคนจน จำนวน 94 ครัวเรือน ที่สามารถถ่ายทอดเทคโนโลยีขยายผลสร้างการเรียนรู้ และเกิดการยอมรับ ปรับแล้วในครัวเรือนคนจน ปัจจุบันรวมจำนวน 327 ครัวเรือน เป้าหมาย 400 ครัวเรือน
3. เกิดนวัตกรรมแก่ใจ เช่น ผู้นำท้องถื่น ผู้นำท้องที่ แคนนำชุมชน เป็นกลไกภาคีแก่ใจในระดับตำบลและหมู่บ้าน
4. เทคโนโลยีตู้เพาะเห็ดขนาดเล็ก และระบบควบคุมการเพาะเห็ดแบบอัตโนมัติ สามารถเพาะเห็ดในครัวเรือนคนจนจากเดิม 100 ก้อน ผลผลิตเฉลี่ยวันละ 3 ชิดสร้างรายได้ 30 บาท/วัน เพิ่มเป็น 1 กิโลกรัม สร้างรายได้ 100 บาท/วัน
5. เกิดกลุ่มอาชีพเพาะเห็ดแก่ใจ สร้างอำนาจการต่อรองกับพ่อค้าคนกลาง หรือสร้างความเชื่อมั่นให้ผู้ประกอบการในตลาดเมืองจังหวัดยะลา

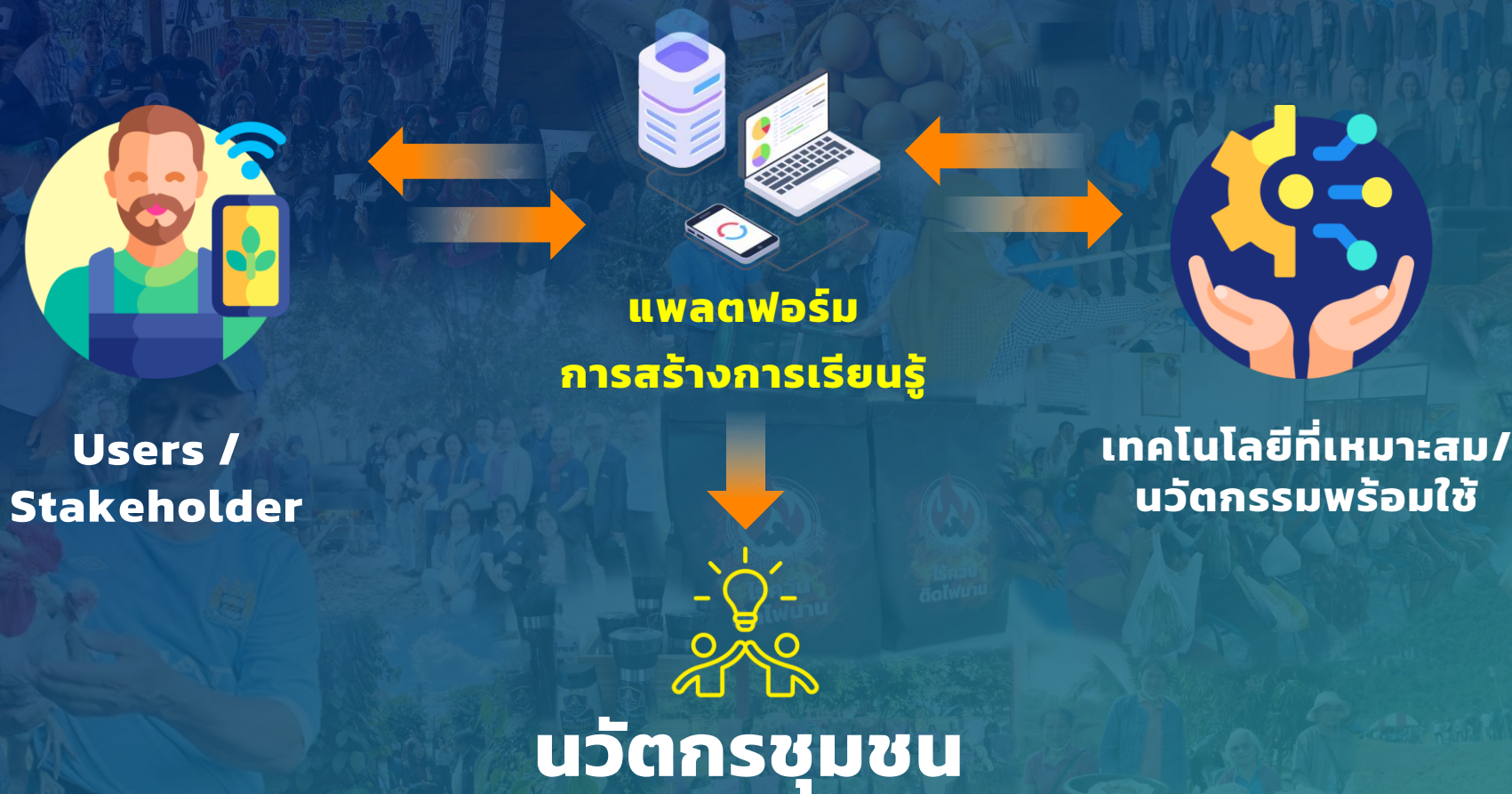




การขับเคลื่อน เทคโนโลยีที่เหมาะสม/นวัตกรรมพร้อมใช้ ในระยะถัดไป



แนวทางการขับเคลื่อน การออกแบบระบบนิเวศน์ เพื่อสร้าง Learning platform ประกอบด้วย **1.ผู้ใช้ประโยชน์จากเทคโนโลยี** และ **2.เทคโนโลยีพร้อมใช้/เหมาะสม** ซึ่งจะต้องมีระบบที่ทำให้เกิดการเชื่อมโยงกัน



การประยุกต์ใช้ เทคโนโลยีที่เหมาะสม/นวัตกรรมพร้อมใช้



กลุ่ม ครัวเรือนยากจน



เทคโนโลยีที่เหมาะสม/
นวัตกรรมพร้อมใช้เพื่อ
เพิ่มคุณภาพชีวิตและ
ความเป็นอยู่/เพื่อสร้าง
โมเดลอาชีพครัวเรือน



กลุ่ม เกษตรกร



เทคโนโลยีที่เหมาะสม/
นวัตกรรมพร้อมใช้
เพื่อเพิ่มผลผลิต
ผลผลิต



กลุ่ม ผู้ประกอบการ



เทคโนโลยีที่เหมาะสม/
นวัตกรรมพร้อมใช้เพื่อ
สร้างผลผลิตและ
คุณภาพของสินค้าและ
บริการ รวมถึงศักยภาพ
ในการจัดการ



กรอบการวิจัยและโจทย์ที่สำคัญ

โจทย์*	เป้าหมาย
<p>ประยุกต์ใช้และขยายผลงานวิจัยเทคโนโลยีที่เหมาะสมจากเครือข่ายมหาวิทยาลัยเทคโนโลยีราชมงคล เครือข่ายมหาวิทยาลัยราชภัฏ ผ่านกระบวนการเรียนรู้ Learning and Innovation Platform (LIP) ให้กับกลุ่มคนจนฐานราก เกษตรกรรายย่อย กลุ่มอาชีพ ผู้ประกอบการในพื้นที่ในการเรียนรู้ รับ ปรับใช้ องค์ความรู้ เทคโนโลยี และนวัตกรรม ที่สามารถใช้เทคโนโลยี นวัตกรรมในการแก้ปัญหา/พัฒนา ให้เกิดคุณค่าและมูลค่า (ซึ่งหมายถึงนวัตกรรมชุมชน)</p>	<ul style="list-style-type: none"> • กลุ่มคนจนฐานราก เกษตรกรรายย่อย กลุ่มอาชีพ ผู้ประกอบการในพื้นที่ ที่สามารถใช้เทคโนโลยี นวัตกรรมในการแก้ปัญหา/พัฒนา ให้เกิดคุณค่าและมูลค่า และถูกยกระดับเป็นนวัตกรรมชุมชน 3,000 คน/ปี • เทคโนโลยีที่เหมาะสม/นวัตกรรมพร้อมใช้ เพื่อนำไปสู่การแก้ปัญหาคนจนและความเหลื่อมล้ำ การยกระดับเศรษฐกิจชุมชนและฐานราก จำนวน 100 นวัตกรรม และฐานข้อมูลนวัตกรรมชุมชนระดับพื้นที่ • มูลค่าประโยชน์จากการนำเทคโนโลยีหรือนวัตกรรมที่ถูกนำไปใช้ (ร้อยละ 15 ของการประเมินมูลค่าเศรษฐกิจหมุนเวียนเพิ่มขึ้นจากข้อมูลฐานในแต่ละพื้นที่ต่อปี)

รายละเอียดข้อเสนอโครงการ

- ข้อเสนอโครงการจะต้องมีการวิเคราะห์ปัญหาที่แท้จริง (Pain point) หรือจุดอ่อน หรือสร้างโอกาส/ศักยภาพ (Gain point) ของกลุ่มเป้าหมาย แล้วเชื่อมโยงให้เห็นการออกแบบตัวความรู้ที่เป็นนวัตกรรมพร้อมใช้/เทคโนโลยีที่เหมาะสม เพื่อนำไปใช้ในกระบวนการวิจัยเพื่อแก้ไขปัญหาคำคัญ/เสริมศักยภาพของกลุ่มเป้าหมาย
- วิเคราะห์คาดการณ์การเปลี่ยนแปลงที่จะเกิดขึ้นอย่างไร (How & How Much) ของกลุ่มเป้าหมาย
- ออกแบบและสร้าง Learning and Innovation Platform และสร้างนวัตกรรมชุมชนของกลุ่มเป้าหมายที่เป็นผู้นำการเปลี่ยนแปลงในการรับและปรับใช้นวัตกรรมพร้อมใช้/เทคโนโลยีที่เหมาะสมกับบริบท สามารถถ่ายทอดความรู้ไปสู่ผู้อื่นได้ รวมทั้งสามารถเป็นแกนนำในการจัดกระบวนการเรียนรู้เพื่อหนุนให้ชุมชนมีพื้นที่และโอกาสเรียนรู้ได้อย่างต่อเนื่องและยั่งยืน



เสนอเป้าหมายของงานวิจัย

ประยุกต์ใช้และขยายผลงานวิจัยเทคโนโลยีที่เหมาะสม จากเครือข่าย มทร. มรท.

ผ่านกระบวนการเรียนรู้ Learning and Innovation Platform (LIP) **ให้กับกลุ่มคนจนฐานราก เกษตรกรรายย่อย กลุ่มอาชีพ ผู้ประกอบการในพื้นที่** ในการเรียนรู้ รับ ปรับใช้ องค์ความรู้ เทคโนโลยี และนวัตกรรม ที่สามารถใช้เทคโนโลยี นวัตกรรม **ในการแก้ปัญหา/พัฒนา ให้เกิดคุณค่าและมูลค่าเพิ่มร้อยละ 15**

กลุ่มเป้าหมาย



กลุ่มคนจนฐานราก

หมายถึงครัวเรือนยากจนที่คนในครัวเรือนที่มีรายได้ต่อปีไม่เกิน 2,802 บาทต่อคนต่อเดือน หรือ 33,624 บาทต่อคนต่อปี (กระทรวงการคลัง, 2565) ที่ระบุไว้ในระบบข้อมูลครัวเรือนยากจนระดับจังหวัด (PPPConnex) ของหน่วย บพท. หรือระบบบริหารจัดการข้อมูลการพัฒนาคนแบบชี้เป้า (TPMAP) ของสำนักงานสภาพัฒนาการเศรษฐกิจและสังคมแห่งชาติ ที่ผ่านการทวนสอบและวิเคราะห์ปัญหาและฐานทุนโดยกระบวนการมีส่วนร่วมของชุมชน



เกษตรกรรายย่อย



กลุ่มอาชีพ

หมายถึง การรวมกลุ่มของคนอย่าง 15 ราย ในการประกอบการอาชีพนั้นๆ ที่ไม่ได้จดทะเบียนนิติบุคคล



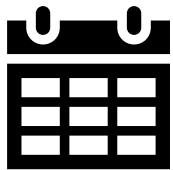
ผู้ประกอบการในพื้นที่ (Local Enterprise)

หมายถึง ผู้ที่ดำเนินกิจการธุรกิจภายในชุมชน ซึ่งประกอบด้วย ผู้ประกอบการ OTOP/วิสาหกิจชุมชน/วิสาหกิจขนาดกลาง ขนาดย่อม และรายย่อย (Micro, Small and Medium Enterprises)/ผู้ประกอบการรายย่อย/การรวมกลุ่มอาชีพทั้งในรูปแบบทางการและไม่เป็นทางการ/ผู้ประกอบการ SMEs



กรอบงบประมาณการสนับสนุนทุนวิจัย 300,000 – 1,500,000 บาท ต่อโครงการ ทั้งนี้ ขึ้นอยู่กับเป้าหมายและตัวชี้วัดของข้อเสนอโครงการวิจัย ได้แก่ ระดับ**ความพร้อมของนวัตกรรม** จำนวนกลุ่มเป้าหมายและผู้ได้รับผลกระทบ และ**ขอบเขตพื้นที่ดำเนินการ** ได้แก่

- **300,000 – 500,000 บาท**/ข้อเสนอโครงการวิจัย ที่มี**กลุ่มเป้าหมายอย่างน้อย 5 กลุ่ม**ที่กระจายอยู่ในพื้นที่อย่างน้อย **2-4 ตำบล**
- **500,000 – 1,000,000 บาท**/ข้อเสนอโครงการวิจัย ที่มี**กลุ่มเป้าหมายอย่างน้อย 6 กลุ่ม**ที่กระจายตัวอยู่ในพื้นที่อย่างน้อย **5-7 ตำบล**
- **1,000,000 – 1,500,000 บาท**/ข้อเสนอโครงการวิจัย ที่มี**กลุ่มเป้าหมายอย่างน้อย 10 กลุ่ม**ที่กระจายตัวในพื้นที่อย่างน้อย **8-10 ตำบล**



ระยะเวลาดำเนินงานวิจัย 8 - 12 เดือน

เงื่อนไขและคุณสมบัติของผู้เสนอขอรับทุน

สถาบัน/หน่วยงาน/มหาวิทยาลัย/นักวิจัย **สังกัดมหาวิทยาลัยเทคโนโลยีราชมงคล สังกัดมหาวิทยาลัยราชภัฏ**

ต้องเป็น **เจ้าของ** นวัตกรรมพร้อมใช้/เทคโนโลยีที่เหมาะสม ที่ได้รับการจดอนุสิทธิบัตรหรือสิทธิบัตรแล้ว หรือมีเลขที่คำขอยื่นอนุสิทธิบัตรหรือสิทธิบัตร หรือกรณีอยู่ระหว่างขอยื่นจดอนุสิทธิบัตรหรือสิทธิบัตร โดยมีการเปิดเผยข้อมูล (open disclosure) ที่มีการรับรองโดยหน่วยงานต้นสังกัด

ต้องกรอกข้อมูลนวัตกรรมพร้อมใช้/เทคโนโลยีที่เหมาะสม ในระบบฐานข้อมูลเทคโนโลยีที่เหมาะสม/นวัตกรรมพร้อมใช้ของ **หน่วย บพท. หรือเครือข่ายมหาวิทยาลัยเทคโนโลยีราชมงคล หรือเครือข่ายมหาวิทยาลัยราชภัฏ** เพื่อยืนยัน (Declare) สิทธิว่าเป็นเจ้าของนวัตกรรมพร้อมใช้/เทคโนโลยีที่เหมาะสมจริง และผ่านการประเมินความพร้อมใช้โดยเครือข่าย มทร. และ มรภ.




ต้องมี หนังสือรับรองความร่วมมือการวิจัยและรับการถ่ายทอดเทคโนโลยีและนวัตกรรมกับชุมชนเป้าหมาย ตามแบบฟอร์มของ บพท.

ต้องมีการวิเคราะห์ความต้องการของกลุ่มเป้าหมาย และเกิดกระบวนการออกแบบให้เกิดการเรียนรู้ในการเรียนรู้ รับ ปรับใช้ องค์ความรู้เทคโนโลยีและนวัตกรรม ที่สามารถใช้เทคโนโลยี นวัตกรรมในการแก้ปัญหา/พัฒนาให้เกิดคุณค่าและมูลค่า

พัฒนาข้อเสนอผ่านงาน **Appropriate Matching Day**

โดยหากเป็นการดำเนินงานในพื้นที่ห่างไกลไม่สามารถเข้าร่วมงานได้ให้คณะทำงานบริหารโครงการเครือข่ายมหาวิทยาลัยเทคโนโลยีราชมงคลและเครือข่ายมหาวิทยาลัยราชภัฏ "การขับเคลื่อนขยายผลวิจัยเทคโนโลยีที่เหมาะสม (Appropriate Technology) เพื่อยกระดับเศรษฐกิจฐานรากและแก้หนี้ครัวเรือน" ประจำปีงบประมาณ 2567 พิจารณาเป็นรายกรณีไป

กำหนดการพิจารณาข้อเสนอโครงการวิจัย

กิจกรรม	ช่วงเวลา
1. จัดชี้แจงแนวทางแนวทางการสนับสนุนทุนวิจัย “การขยายผลวิจัยเทคโนโลยีที่เหมาะสม (Appropriate Technology) เพื่อยกระดับเศรษฐกิจฐานรากและแก้หนี้ครัวเรือน” ประจำปีงบประมาณ 2567	3 เมษายน 2567
2. ผู้ที่สนใจเสนอขอรับทุนกรอก <u>ข้อมูลเทคโนโลยีที่เหมาะสม/นวัตกรรม</u> <u>พร้อมใช้</u> ในระบบ App Tech ของเครือข่าย ➤ เครือข่าย มทร. กรอกเข้า https://rinmp.com/  ➤ เครือข่าย มรท. กรอกเข้า https://nstrubigdata.com/apptech/ 	8 - 25 เมษายน 2567
3. เครือข่าย มทร. และ มรท. ประเมินความพร้อมใช้ของเทคโนโลยี	25-30 เมษายน 2567
4. เวที Appropriate Matching Day รายภูมิภาค เพื่อจับคู่เทคโนโลยีร่วมกับกลุ่มเป้าหมาย และพัฒนาข้อเสนอโครงการวิจัยเพื่อเสนอขอรับทุน	ระหว่าง 30 เมษายน - 26 พฤษภาคม 2567
5. เครือข่าย มทร. และ มรท. ตรวจสอบความถูกต้อง รวมถึงคัดกรองและกลั่นกรองเบื้องต้น (Scan และ Screen)	27 - 31 พฤษภาคม 2567
6. กระบวนการพิจารณาข้อเสนอโครงการวิจัยโดยละเอียด	1 - 7 มิถุนายน 2567
7. ประกาศผลการพิจารณาข้อเสนอโครงการ	7 มิถุนายน 2567
8. แจ้งความเห็นปรับข้อเสนอชุดโครงการวิจัยเพื่อจัดทำสัญญารับทุน	8 - 15 มิถุนายน 2567
9. จัดทำสัญญาและเบิกเงินงวดที่ 1 (ระยะเวลาวิจัย 8 - 12 เดือน)	เริ่มสัญญารับทุน 16 มิถุนายน 2567 



ติดต่อประสานงานเครือข่าย

กรอกข้อมูลเทคโนโลยีที่เหมาะสมและนวัตกรรมพร้อมใช้

เครือข่าย

มหาวิทยาลัยเทคโนโลยีราชมงคล



เครือข่าย

มหาวิทยาลัยราชภัฏ



ติดต่อประสานงาน

ผศ.ดร.อภิรักษ์ สงรักษ์ รองอธิการบดี มทร.ศรีวิชัย
ประธานคณะกรรมการเครือข่าย

นายอุกฤษฏ์ ชำมรี โทรศัพท์ 083-519-3215
นายเอเชีย กงนิโสภา โทรศัพท์ 094-807-5560
ผู้ประสานงานเครือข่าย มทร.

ติดต่อประสานงาน

ผศ.ดร.สมรักษ์ รอดเจริญ รองอธิการบดี
มรภ.นครศรีธรรมราช ประธานคณะกรรมการเครือข่าย

นายเกียรติศักดิ์ ยกแสง โทรศัพท์ 098-028-0381
ผู้ประสานงานเครือข่าย มรภ.

หมายเหตุ ทั้งนี้ เครือข่าย มทร. และ มรภ. จะจัดเวทีชี้แจงภายในเครือข่ายของท่านอีกครั้ง



PMUA APPROPRIATE TECHNOLOGY MATCHING DAY 4 ภูมิภาค 2024

คลินิกพัฒนาข้อเสนอ (Develop Proposal)
ร่วมกับมหาวิทยาลัยเทคโนโลยีราชมงคลและมหาวิทยาลัยราชภัฏ
ในรูปแบบ Onsite และ Online
ระหว่างวันที่ 30 เมษายน - 26 พฤษภาคม พ.ศ. 2567

ผู้สนใจโปรดกิจกรรมผ่าน



WWW.FACEBOOK.COM/PMUA.THAI



WWW.PMUA.OR.TH



PMUA.OFFICIAL





หน่วยบริหารและจัดการทุนด้านการพัฒนาระดับพื้นที่ (บพท.)
สำนักงานสภานโยบายการอุดมศึกษา วิทยาศาสตร์ วิจัยและนวัตกรรมแห่งชาติ (สอวช.)
กระทรวงการอุดมศึกษา วิทยาศาสตร์ วิจัยและนวัตกรรม (อว.)



สำนักงานสภานโยบายการอุดมศึกษา วิทยาศาสตร์ วิจัย
 และนวัตกรรมแห่งชาติ (สอวช.)
 319 อาคารจตุรัสจามจุรี ชั้น 14 ถนนพญาไท
 แขวงปทุมวัน เขตปทุมวัน กรุงเทพฯ 10330



02-109-5432 ต่อ 181



<https://pmua.or.th/>
<https://www.facebook.com/PMUA.THAI/>



Website



Facebook



YouTube