



เวทีชี้แจงการรับข้อเสนอโครงการวิจัยฉบับสมบูรณ์ (Full Proposal) กรอบการวิจัย “การพัฒนาเมืองและพื้นที่กลุ่มเศรษฐกิจโดยรอบ บนฐานเศรษฐกิจสีเขียว (Green Economy)”

ในวันพุธที่ 3 เมษายน พ.ศ. 2567 เวลา 10.30 – 12.00 น.
 ผ่านระบบออนไลน์ Zoom และ Live Facebook



มีการบันทึกภาพ บันทึกเสียง เพื่อใช้เป็นข้อมูลในการดำเนินงาน
 และเผยแพร่ข้อมูลที่เป็นประโยชน์ ผ่านช่องทางสื่อออนไลน์ของ หน่วย บพท.
 และเผยแพร่ไปยังสื่อมวลชน

หน่วยบริหารและจัดการทุนด้านการพัฒนาระดับพื้นที่ (บพท.)

สำนักงานสภานโยบายการอุดมศึกษา วิทยาศาสตร์ วิจัยและนวัตกรรมแห่งชาติ (สอวช.)

กระทรวงการอุดมศึกษา วิทยาศาสตร์ วิจัยและนวัตกรรม (อว.)



Catalyst for Change

สร้างการเปลี่ยนแปลงในพื้นที่ผ่านการสนับสนุนทุนวิจัยและนวัตกรรม โดยมีหัวใจการทำงานที่สำคัญ คือ **ข้อมูล กลไก กระบวนการ** เป็นการทำงานบนฐานข้อมูลความรู้ทางวิชาการ ผ่านกระบวนการวิจัยที่ทำให้ทุกคนมาทำงานร่วมกัน เพื่อสร้างระบบคิดและกระบวนการเรียนรู้

อันมีเป้าหมายสุดท้าย คือ คน/กลไกในพื้นที่ที่มีความเข้มแข็งมากขึ้นเกิดผู้นำที่ **สามารถสร้างการเปลี่ยนแปลงในพื้นที่ (Change Agent)** ซึ่งวัดได้จากศักยภาพและขีดความสามารถในการจัดการตนเองของคนในพื้นที่ที่เพิ่มสูงขึ้น เพื่อคุณภาพชีวิตของพี่น้องประชาชนที่ดีขึ้น

เป้าหมาย

กระจายความเจริญและสร้างความเข้มแข็งของเศรษฐกิจสังคมท้องถิ่น ด้วยความรู้และนวัตกรรม

วิสัยทัศน์

- ทุกพื้นที่นำความรู้ กระบวนการเรียนรู้จากงานวิจัยและนวัตกรรมไปปรับใช้เพื่อการพัฒนาเศรษฐกิจฐานรากและลดความเหลื่อมล้ำ และแก้ไขปัญหาสำคัญที่สอดคล้องกับบริบทพื้นที่และการเปลี่ยนแปลง

พันธกิจ

- การจัดสรรทุนวิจัยและนวัตกรรมเพื่อการพัฒนาเชิงพื้นที่ การพัฒนาชุมชน หรือท้องถิ่นที่มีวัตถุประสงค์ให้ประชาชนมีชีวิตความเป็นอยู่ที่ดีขึ้น มีคุณภาพชีวิตที่ดีและยกระดับขีดความสามารถในการแข่งขันของผู้ประกอบการรายใหม่ ธุรกิจขนาดจ๋ว วิสาหกิจขนาดกลางและขนาดย่อม วิสาหกิจชุมชน และวิสาหกิจสังคมในระดับพื้นที่

หน่วย บพท. รับผิดชอบ

บริหาร และจัดการทุนวิจัยที่สอดคล้องกับแพลตฟอร์มที่ 4 การวิจัยและสร้างนวัตกรรม เพื่อการพัฒนาเชิงพื้นที่และลดความเหลื่อมล้ำ ตามนโยบายและแผนยุทธศาสตร์การอุดมศึกษา วิทยาศาสตร์ วิจัยและนวัตกรรม พ.ศ. 2563 – 2570 และแผนด้านวิทยาศาสตร์ วิจัยและนวัตกรรม พ.ศ. 2563 2565 ซึ่งได้ขับเคลื่อนและสร้างผลงานที่เป็น รูปธรรมความสำเร็จ ด้วยกระบวนการมีส่วนร่วมจากทุกภาคส่วน

ผ่าน 5 ยุทธศาสตร์หลัก ประกอบด้วย

- 1 ยุทธศาสตร์ "ขจัดความยากจนแบบเบ็ดเสร็จและแม่นยำ"**

สามารถสร้างระบบค้นหาและสอบถามข้อมูล คนจนระดับพื้นที่ และพัฒนาส่งต่อความช่วยเหลือคนจนและครัวเรือนยากจนให้กับหน่วยงานภารกิจ เพื่อช่วยเหลือคนจนตามระบบสวัสดิการของภาครัฐ รวมทั้งจัดทำโมเดลแก๊จน เพื่อสร้างงานสร้างอาชีพ สร้างรายได้แก่คนจน
- 2 ยุทธศาสตร์ "การพัฒนาเศรษฐกิจฐานรากด้วยการพัฒนาคนและกลไกจากฐานทุนทรัพยากรพื้นที่และทุนทางวัฒนธรรม"**


เกิดการพัฒนาอาชีพและการพัฒนาเศรษฐกิจในชุมชนบนฐานทุนวัฒนธรรมและทรัพยากรพื้นที่ แก่กลุ่มผู้ประกอบการธุรกิจขนาดเล็ก วิทยกิจขนาดกลางและขนาดย่อม วิทยกิจชุมชนและวิทยกิจสังคมในพื้นที่
- 3 ยุทธศาสตร์ "การพัฒนาเมืองน่าอยู่และเมืองแห่งการเรียนรู้"**

ทำให้เกิดกลไกการพัฒนาเมืองซึ่งนำไปสู่การบริหารจัดการเมืองและการเพิ่มคุณภาพชีวิตของคนในเมืองและเป็นฐานในการพัฒนาเศรษฐกิจในภูมิภาคเพื่อกระจายความเจริญของประเทศ โดยก่อเกิดประสิทธิภาพและประสิทธิผลจากการบริหารจัดการทุนที่สำคัญ
- 4 ยุทธศาสตร์ "การเสริมพลังเพื่อยกระดับศักยภาพขององค์กรปกครองส่วนท้องถิ่นและหน่วยงานรัฐในพื้นที่"**
- 5 รัชภูมิ "วิทยสถานเพื่อการพัฒนาพื้นที่"**

Area-Based Strategic Programs

นโยบายและกลยุทธ์การขับเคลื่อน

Micro level พัฒนาเศรษฐกิจฐานรากและยกระดับโอกาสทางสังคม



Smart community

- Learning community
- Learning & innovation platform
- Digital platform
- Concrete changes
- Unit : ตำบล

Local enterprise

- Potential analysis
- Entrepreneurship
- Focus on BCG
- New value chain
- Financial literacy
- Unit : กลุ่มวิสาหกิจชุมชน /OTOP/Local SME/S.E.

Poverty

- ระบบค้นหาและสอบทานครัวเรือนยากจน
- ระบบข้อมูลครัวเรือนยากจนระดับพื้นที่: วิเคราะห์ปัญหาและฐานทุนครัวเรือนยากจน (PPPConnex)
- ระบบส่งต่อความช่วยเหลือระดับส่วนกลางและพื้นที่
- การพัฒนาโมเดลแก่งจนระดับพื้นที่ (Operating Model)
- Unit : ครัวเรือน

Macro level กระจายศูนย์กลางความเจริญและเมืองน่าอยู่

- Smart growth charter
- Data-driven planning
- กองทุนรักบ้านเกิด
- กลไกการจัดการศึกษาเชิงพื้นที่

- ขีดความสามารถใหม่ของท้องถิ่น
- ความร่วมมือทางเศรษฐกิจ สังคมวัฒนธรรมในพื้นที่พิเศษ และชายแดนในภูมิภาค
- Unit : ท้องถิ่น เมือง จังหวัด กลุ่มจังหวัด ภูมิภาค



Smart city



Smart government

(local, provincial, regional)



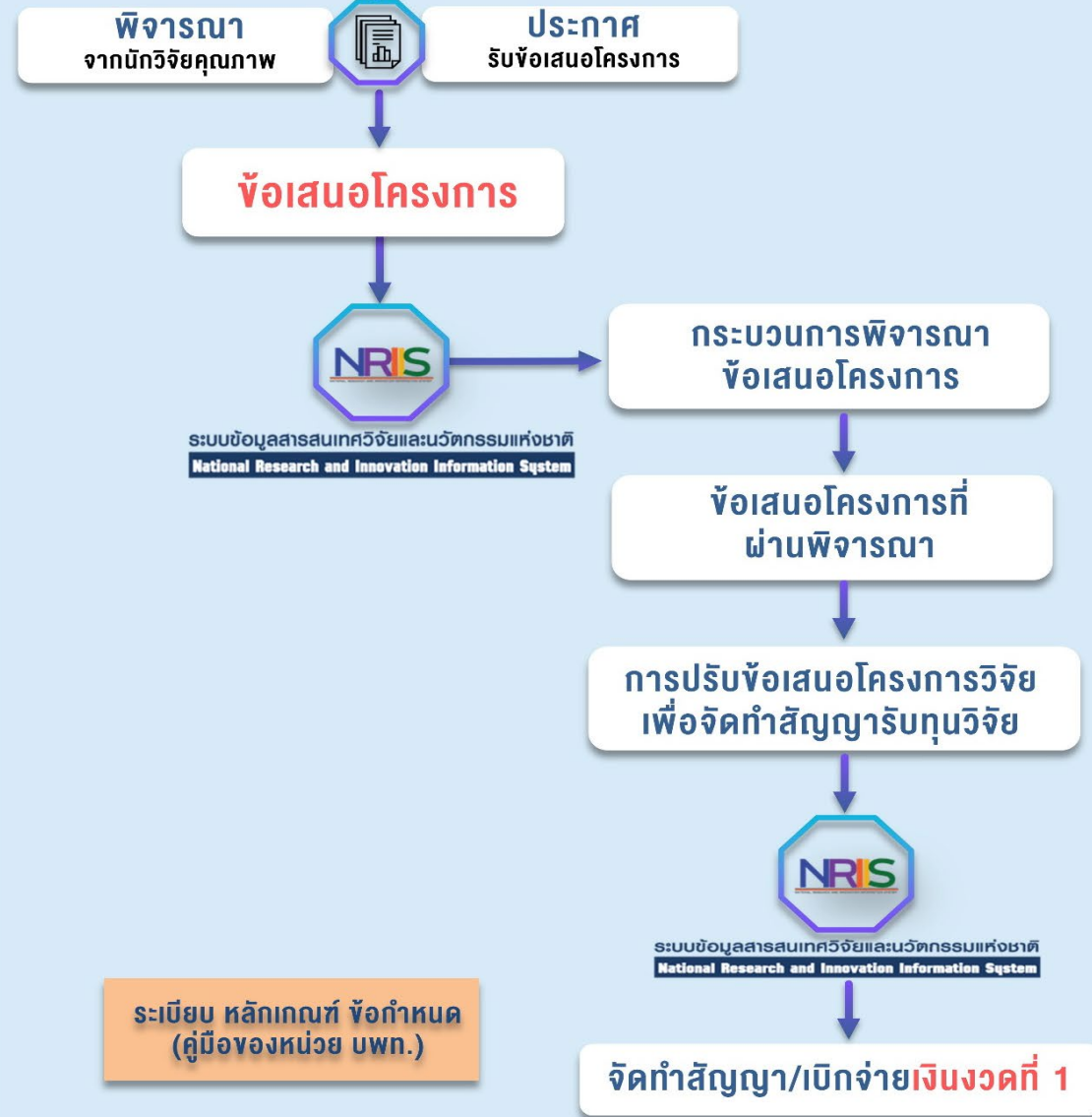
พื้นที่พิเศษ และชายแดนในภูมิภาค

แนวทางการสนับสนุนทุนวิจัยของ บพท.

Upstream

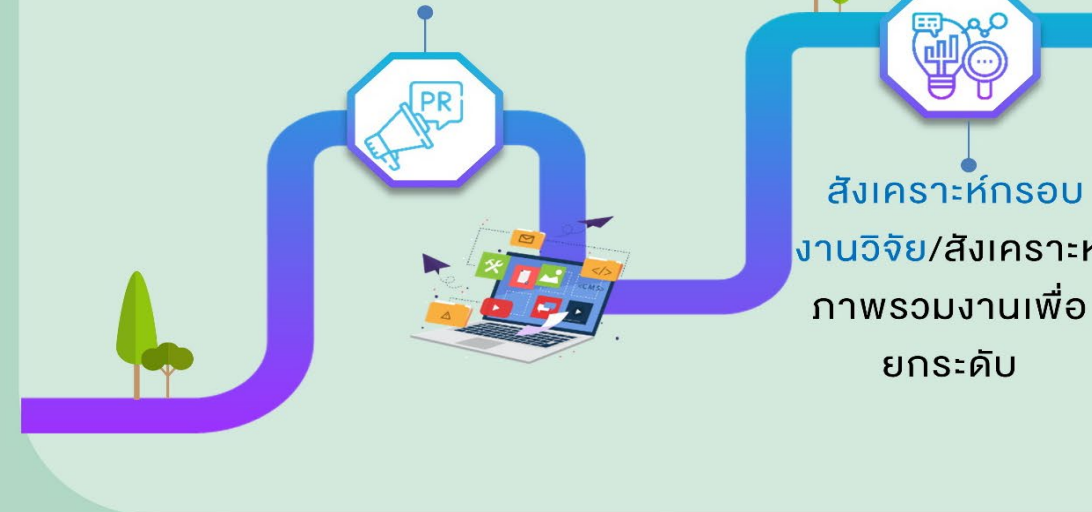
จัด Consortium

ร่วมกับ ผู้มีส่วนได้ส่วนเสีย และ ผู้ใช้ประโยชน์จากงานวิจัยผู้ทรงคุณวุฒิ ผู้เชี่ยวชาญ และหน่วยงานที่เกี่ยวข้อง พัฒนารอบการวิจัยของแผนงานริเริ่มสำคัญ



Midstream

สื่อสารสารณะ เพื่อเผยแพร่ในวงกว้าง



จัดระบบ Monitoring และ Evaluation / ติดตามรายงานความก้าวหน้า

พิจารณาเบิกจ่ายเงินงวดที่ 2

จัดระบบ Monitoring และ Evaluation

Downstream

การเปลี่ยนแปลงในพื้นที่ ผู้นำการเปลี่ยนแปลงในพื้นที่ กลไกความร่วมมือเพื่อการพัฒนาพื้นที่



แบบสรุปปิดโครงการ
Research Exploitation (RE)

- รายงานฉบับสมบูรณ์
- พิจารณาเบิกจ่ายเงินงวดสุดท้าย
- ปิดโครงการ

“กรอบการวิจัย “การพัฒนาเมืองและพื้นที่กลุ่มเศรษฐกิจโดยรอบ บนฐานเศรษฐกิจสีเขียว (Green Economy)”

Key Results



KR1 P13 จำนวนเมืองนำอยู่ ตาม 5 มิติของเป้าหมายการ
พัฒนาอย่างยั่งยืน ที่เชื่อมโยงกับการพัฒนาชุมชน/ท้องถิ่น
ที่ประสบความสำเร็จในการพัฒนาตามเกณฑ์ที่กำหนดโดย
ใช้ผลงานวิจัย องค์ความรู้ เทคโนโลยีและนวัตกรรม (50
เมือง ในช่วงปี 2566 - 2570)



KR8 P13 จำนวนนโยบาย มาตรการ และกลไก ที่เป็น
นวัตกรรมเชิงนโยบาย (Policy Sandbox) ของการพัฒนา
เมืองนำอยู่ที่เชื่อมโยงกับการพัฒนาชุมชน/ท้องถิ่น เพิ่มขึ้น
(100 นโยบาย/มาตรการ/นวัตกรรมเชิงนโยบาย ในช่วงปี
2566 - 2570)



KR9 P13 จำนวนผู้นำเอาผลงานวิจัย องค์ความรู้ เทคโนโลยี
และนวัตกรรมด้านการพัฒนาเมือง ไปถ่ายทอดและ/หรือใช้
ประโยชน์ โดยความร่วมมือกับหน่วยงานและประชาชนใน
(1,200 คน ในช่วงปี 2566 - 2570)



ประกาศรับ

ข้อเสนอโครงการวิจัยฉบับสมบูรณ์ (Full proposal)

ปีงบประมาณ 2567



รายละเอียดประกาศทุน



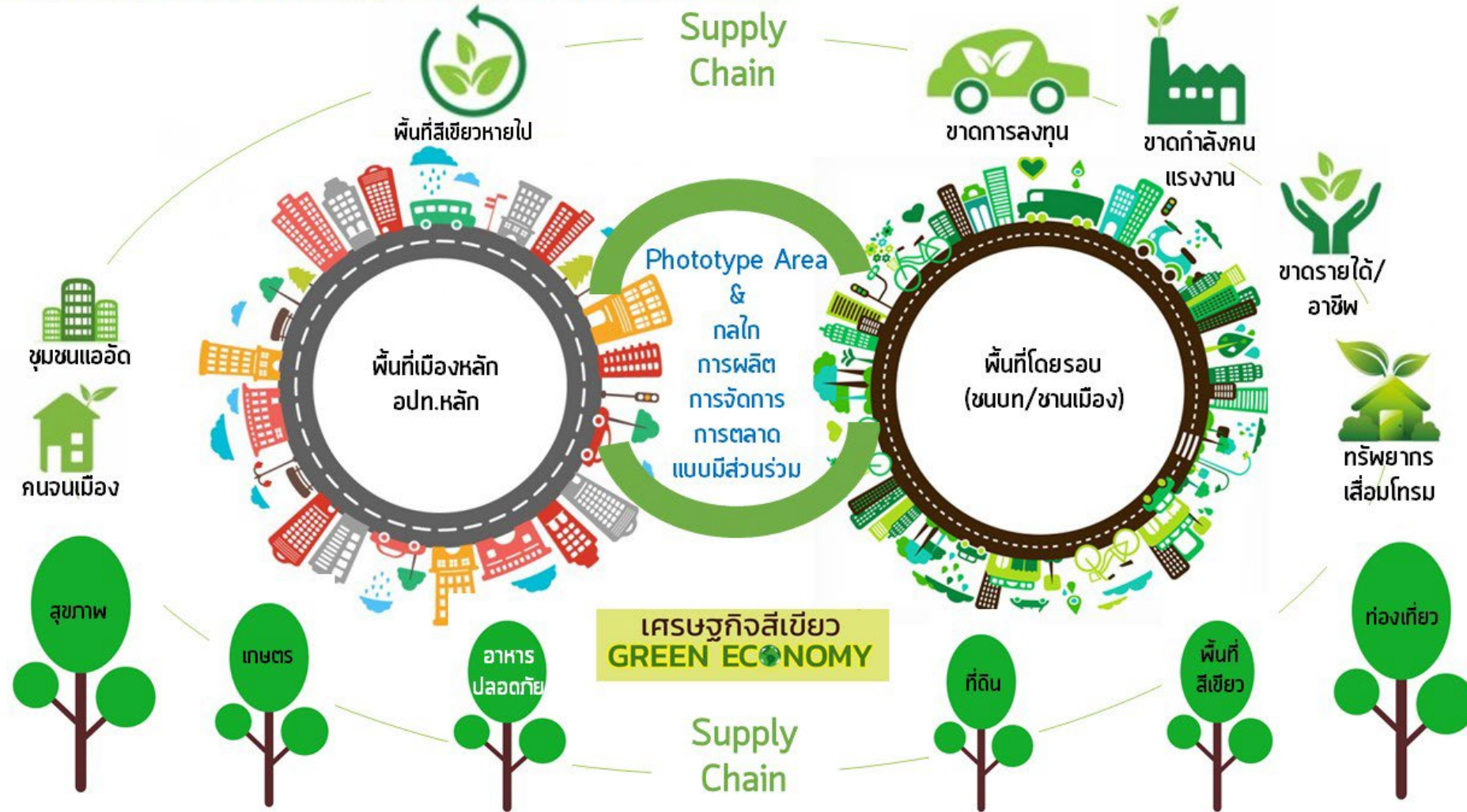
**“ การพัฒนาเมืองและพื้นที่กลุ่มเศรษฐกิจโดยรอบ
บนฐานเศรษฐกิจสีเขียว (Green Economy) ”**

- ▶ **เปิดรับข้อเสนอโครงการวิจัย ผ่านระบบ NRIIS**
ตั้งแต่วันที่ 29 มีนาคม ถึงวันที่ 23 เมษายน 2567 **ก่อนเวลา 15.00 น.**
- ▶ **สถาบันต้นสังกัดกดกรับรองข้อเสนอ**
ภายในวันที่ 23 เมษายน 2567 **ก่อนเวลา 18.30 น.**

ผู้ที่สนใจ สามารถยื่นข้อเสนอชุดโครงการวิจัยฉบับสมบูรณ์ ผ่านระบบ NRIIS โดยแนบไฟล์ Word และ PDF ตามแบบฟอร์มของหน่วย บพท. ตามเงื่อนไขที่ประกาศทุนกำหนด

“การพัฒนาเมืองและพื้นที่กลุ่มเศรษฐกิจโดยรอบบนฐานเศรษฐกิจสีเขียว (Green Economy)” ประจำปีงบประมาณ 2567

เป้าหมาย : ยกระดับห่วงโซ่อุปทาน (Supply Chain) ในการพัฒนาเมืองและพื้นที่โดยรอบ



เป้าหมายกรอบวิจัย

เพื่อให้เมืองมีข้อมูล ความรู้ กลไก และกระบวนการในการบริหารจัดการเมืองให้มีความสามารถทางการแข่งขัน บนฐานการผลิตที่ไม่ทำลายสิ่งแวดล้อม เกิดการจ้างงาน ประชาชนมีคุณภาพชีวิตที่ดีขึ้น และเมืองมีการเติบโตอย่างยั่งยืน ลดความเหลื่อมล้ำของการพัฒนาระหว่างพื้นที่เมืองและชนบท โดยกระจายความเจริญสู่เมืองในภูมิภาคต่าง ๆ ของประเทศ

วัตถุประสงค์

1

เพื่อศึกษา**บริบทของเมือง** กิจกรรมทางเศรษฐกิจที่ส่งผลกระทบต่อการพัฒนาเมือง และวิเคราะห์**กิจกรรมทางเศรษฐกิจ** ภายใต้นิยามเศรษฐกิจสีเขียว (Green Economy) ที่สอดคล้องกับบริบทของพื้นที่

2

เพื่อ**พัฒนาหรือยกระดับห่วงโซ่อุปทาน** (Supply Chain) ของกิจกรรมทางเศรษฐกิจภายใต้นิยามเศรษฐกิจสีเขียว (Green Economy) ที่สัมพันธ์กับการพัฒนาเมืองและพื้นที่กลุ่มเศรษฐกิจโดยรอบซึ่งนำไปสู่การ**สร้างกลุ่มเศรษฐกิจระดับพื้นที่** (Economic Cluster) ของเมืองและพื้นที่โดยรอบ

3

เพื่อ**สร้างกลไกใหม่**ในการพัฒนาเมืองภายใต้นิยามเศรษฐกิจสีเขียวของเมืองและพื้นที่โดยรอบที่สัมพันธ์กับกิจกรรมการพัฒนาห่วงโซ่อุปทาน (Supply Chain) ของเศรษฐกิจสีเขียว

4

เพื่อ**สร้างองค์ความรู้ เทคโนโลยี และนวัตกรรม**ในการพัฒนาเมืองภายใต้นิยามเศรษฐกิจสีเขียวของเมืองและพื้นที่โดยรอบที่สัมพันธ์กับกิจกรรมการพัฒนาห่วงโซ่อุปทาน (Supply Chain) ของเศรษฐกิจสีเขียว

5

เพื่อให้**เกิดแผนการลงทุนในโครงสร้างพื้นฐาน**ที่สนับสนุนการพัฒนาเมืองและที่อยู่อาศัยของเมืองและพื้นที่โดยรอบที่สัมพันธ์ต่อห่วงโซ่อุปทาน (Supply Chain) ของฐานเศรษฐกิจสีเขียว (Green Economy) ที่จะนำไปสู่การ**สร้างงาน และการยกระดับทางเศรษฐกิจ**ที่สัมพันธ์กับการ**ยกระดับคุณภาพชีวิต**ของประชาชนในพื้นที่

กรอบวิจัย “การพัฒนาเมืองและพื้นที่กลุ่มเศรษฐกิจโดยรอบ บนฐานเศรษฐกิจสีเขียว (Green Economy)” ประจำปีงบประมาณ 2567

โจทย์

1. **กิจกรรมทางเศรษฐกิจที่เป็นฐานการผลิตหลักของเมือง**ส่งผลกระทบต่อสิ่งแวดล้อมและวิถีการดำเนินชีวิตของประชาชนที่อาศัยอยู่ในพื้นที่เมืองและพื้นที่โดยรอบหรือไม่ ระดับความรุนแรงของผลกระทบเป็นอย่างไร และหน่วยงานหรือผู้รับผิดชอบในพื้นที่มีวิธีการจัดการแก้ไขอย่างไรบ้าง
2. **กิจกรรมทางเศรษฐกิจเดิม**ซึ่งส่งผลกระทบต่อสิ่งแวดล้อมมีห่วงโซ่อุปทาน (Supply Chain) เป็นอย่างไร มีปัญหาในกระบวนการผลิตหรือการจัดการอย่างไรที่ทำให้ไม่สามารถปรับเปลี่ยนให้เป็นมิตรกับสิ่งแวดล้อมได้ และ**กิจกรรมทางเศรษฐกิจใหม่**ที่เป็นมิตรหรือไม่ส่งผลกระทบต่อสิ่งแวดล้อมมีห่วงโซ่อุปทาน (Supply Chain) อย่างไร และควรมีปัจจัยเงื่อนไขอะไรในการสนับสนุนหรือผลักดันให้เกิดการผลิตหรือระบบเศรษฐกิจที่ไม่ส่งผลกระทบต่อสิ่งแวดล้อม
3. **การขับเคลื่อนให้เกิดพื้นที่ต้นแบบ**ในการปฏิบัติการต้องใช้กลไกใด มีความเหมือนหรือแตกต่างจากกลไกเดิมหรือกลไกปกติที่มีอยู่อย่างไร
4. **การพัฒนาหรือยกระดับห่วงโซ่อุปทาน (Supply Chain)** ของกิจกรรมทางเศรษฐกิจภายใต้นิยามเศรษฐกิจสีเขียว (Green Economy) ที่สอดคล้องกับบริบทของพื้นที่ ต้องใช้องค์ความรู้ หรือนวัตกรรมใดบ้าง
5. **แผนปฏิบัติการเพื่อพัฒนาเมืองและพื้นที่กลุ่มเศรษฐกิจโดยรอบ**บนฐานเศรษฐกิจสีเขียว (Green Economy) ที่สอดคล้องกับบริบท/ขีดความสามารถของพื้นที่ ที่นำไปสู่การสร้างงาน และการยกระดับทางเศรษฐกิจ/คุณภาพชีวิตของประชาชนในพื้นที่ควรเป็นอย่างไร

เป้าหมายที่ให้ความสำคัญ

1. **ข้อมูลพื้นฐาน/บริบทของเมือง**ที่เกี่ยวข้องกับการพัฒนาเศรษฐกิจของเมือง และ**ข้อมูลกลุ่มกิจกรรมทางเศรษฐกิจ**ซึ่งเป็นฐานการผลิตหลักของเมืองที่ส่งผลกระทบต่อสิ่งแวดล้อมและวิถีการดำเนินชีวิตของประชาชนที่อาศัยอยู่ในพื้นที่เมืองและพื้นที่โดยรอบ ระดับความรุนแรงของผลกระทบ และรูปแบบและวิธีการในการจัดการแก้ไขของหน่วยงานหรือผู้รับผิดชอบในพื้นที่
2. **ผลการวิเคราะห์ห่วงโซ่อุปทาน (Supply Chain)** ของกลุ่มกิจกรรมทางเศรษฐกิจเดิมที่เป็นมิตรหรือไม่ส่งผลกระทบต่อสิ่งแวดล้อม ปัจจัยเงื่อนไขที่ส่งผลให้เกิดการผลิตหรือระบบเศรษฐกิจที่ไม่เป็นมิตรกับสิ่งแวดล้อม และ**ผลการพัฒนาห่วงโซ่อุปทาน (Supply Chain)** ของกลุ่มกิจกรรมทางเศรษฐกิจที่เป็นมิตรหรือไม่ส่งผลกระทบต่อสิ่งแวดล้อม ปัจจัย/เงื่อนไขที่นำไปสู่ระบบเศรษฐกิจสีเขียว และบทบาทของหน่วยงานหรือภาคีความร่วมมือที่เกี่ยวข้อง
3. **กลไกการขับเคลื่อนให้เกิดพื้นที่หรือกิจกรรมต้นแบบ**ในการปฏิบัติการการพัฒนาเศรษฐกิจสีเขียว (Green Economy) ของเมืองและพื้นที่โดยรอบ ที่สอดคล้องกับบริบทของพื้นที่
4. **องค์ความรู้ นวัตกรรม** ที่นำไปสู่การพัฒนาหรือยกระดับห่วงโซ่อุปทาน (Supply Chain) ของกิจกรรมทางเศรษฐกิจภายใต้นิยามเศรษฐกิจสีเขียว (Green Economy) และ**พื้นที่ต้นแบบหรือกิจกรรมต้นแบบ**ในการพัฒนาเศรษฐกิจสีเขียว (Green Economy) ของเมือง
5. **แผนปฏิบัติการเพื่อพัฒนาเมืองและพื้นที่กลุ่มเศรษฐกิจโดยรอบ**บนฐานเศรษฐกิจสีเขียว (Green Economy) ที่สอดคล้องกับบริบท/ขีดความสามารถของพื้นที่ ที่นำไปสู่การสร้างงาน และการยกระดับทางเศรษฐกิจ/คุณภาพชีวิตของประชาชนในพื้นที่ ที่เชื่อมโยงไปสู่แผนพัฒนาท้องถิ่นและแผนพัฒนาจังหวัด

กรอบงบประมาณและระยะเวลา

ทุนวิจัยระหว่าง **500,000 – 1,000,000** บาทต่อ 1 เมือง/พื้นที่ ระยะเวลาดำเนินชุดโครงการวิจัย 8 – 12 เดือน

พื้นที่และเมืองนำอยู่อัจฉริยะ (พ.ศ. 2561– 2580)



เมืองนำอยู่อัจฉริยะ
ตามยุทธศาสตร์ชาติ/
นโยบายรัฐบาล
39 จังหวัด

กรอบวิจัย

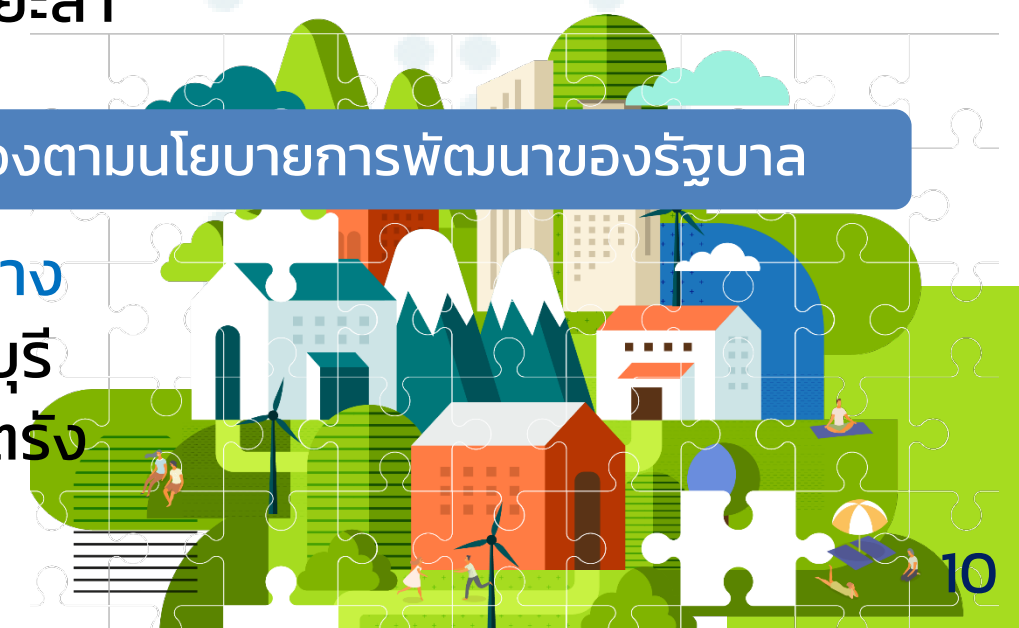
**“การพัฒนาเมืองและพื้นที่กลุ่มเศรษฐกิจโดยรอบ
บนฐานเศรษฐกิจสีเขียว (Green Economy)” ประจำปีงบประมาณ 2567**

พื้นที่ระดับเทศบาลเมืองขึ้นไป (พื้นที่และเมืองนำอยู่อัจฉริยะ พ.ศ. 2561– 2580)

- 📍 เมืองศูนย์กลางทางเศรษฐกิจ ได้แก่ กรุงเทพมหานครและปริมณฑล เชียงใหม่ ขอนแก่น สงขลา ภูเก็ต
- 📍 เมืองในระเบียงเขตพัฒนาพิเศษภาคตะวันออก ได้แก่ ระยอง ฉะเชิงเทรา และชลบุรี
- 📍 ภาคเหนือ ได้แก่ เชียงราย พิชญโลก นครสวรรค์ น่าน ลำปาง
- 📍 ภาคตะวันออกเจียงเหนือ ได้แก่ นครราชสีมา มุกดาหาร อุดรธานี ขอนแก่น ร้อยเอ็ด สกลนคร และบุรีรัมย์
- 📍 ภาคกลางและภาคตะวันตก ได้แก่ พระนครศรีอยุธยา กาญจนบุรี สระบุรี และราชบุรี
- 📍 ภาคใต้ ได้แก่ สุราษฎร์ธานี กระบี่ และยะลา

พื้นที่เมืองที่มีฐานทุนเดิมของหน่วย บพท. หรือเมืองตามนโยบายการพัฒนาของรัฐบาล

- 📍 10 จังหวัดเมืองรอง ได้แก่ แพร่ ลำปาง นครสวรรค์ นครพนม ศรีสะเกษ จันทบุรี ราชบุรี กาญจนบุรี นครศรีธรรมราช ตรัง



คุณสมบัติและเงื่อนไขของผู้เสนอขอรับทุน



- ❑ ผู้มีสิทธิ์เสนอขอรับทุน คือ **นักวิจัยภายใต้ต้นสังกัดที่มีสถานะเป็นนิติบุคคลที่มีสถานที่ตั้ง/พื้นที่บริการ/ที่พำนักอยู่ในพื้นที่เป้าหมาย** หากเป็นสถาบัน/หน่วยงานภายนอกพื้นที่เป้าหมายต้องมีการมีส่วนร่วมและมีความร่วมมือกับสถาบัน/หน่วยงานวิชาการในพื้นที่อย่างเป็นทางการเป็นรูปธรรมเท่านั้น
- ❑ ผู้ที่สนใจเสนอขอรับทุน **ต้องมีเอกสารยืนยันความร่วมมือ** กับองค์กรปกครองส่วนท้องถิ่นระดับเทศบาลเมืองขึ้นไป องค์กรหรือหน่วยงานที่เป็นนิติบุคคลซึ่งมีภารกิจหรือการดำเนินงานในพื้นที่วิจัยที่เกี่ยวข้องกับวัตถุประสงค์ของกรอบวิจัย
- ❑ หน่วยงานต้นสังกัด (สถาบัน/หน่วยงาน/มหาวิทยาลัย) ของหัวหน้าโครงการ **จะต้องมีเครือข่ายบริหารงานวิจัย และที่ตั้งหรือพื้นที่บริการอยู่ในจังหวัดเป้าหมายที่จะดำเนินงานวิจัย** หากเป็นสถาบัน/หน่วยงาน/มหาวิทยาลัยภายนอกพื้นที่เป้าหมาย **ต้องมีความร่วมมือกับสถาบัน/หน่วยงาน/มหาวิทยาลัยในพื้นที่อย่างเป็นทางการเป็นรูปธรรมเท่านั้น** (พร้อมแนบไฟล์เอกสารความร่วมมือ)
- ❑ นักวิจัยภายใต้ต้นสังกัดที่มีสถานะเป็นนิติบุคคล อาทิ สถาบันอุดมศึกษา หน่วยงานรัฐ หน่วยงานภาคเอกชน หน่วยงานภาคประชาสังคม วิชาชีพชุมชน/วิชาชีพเพื่อสังคม สามารถ**ยื่นเสนอขอเสนอชุดโครงการวิจัย ได้เพียง 1 ชุดโครงการวิจัย**
- ❑ ประสิทธิภาพ ศักยภาพ ทุนการทำงานวิจัยเดิมที่สามารถนำมาต่อยอดการขับเคลื่อนงานในระดับพื้นที่ (ขอให้ระบุรายละเอียดในความเป็นมาของโครงการวิจัย/ประวัตินักวิจัย)
- ❑ กรณีผู้ยื่นขอรับการสนับสนุนเป็น**ภาคเอกชนและภาคประชาสังคมจะต้องมีคุณสมบัติตามระเบียบสถานโยบายการอุดมศึกษา วิทยาศาสตร์ วิจัย และนวัตกรรมแห่งชาติ** ว่าด้วยหลักเกณฑ์และวิธีการสนับสนุนทุนวิจัยและนวัตกรรมแก่ภาคเอกชนและภาคประชาสังคมเพื่อนำผลงานวิจัยและนวัตกรรมไปใช้ประโยชน์ พ.ศ. 2563

ทั้งนี้ ขอสงวนสิทธิ์ไม่รับพิจารณาสนับสนุนทุนวิจัย สำหรับโครงการที่ได้รับทุนประจำปีงบประมาณ 2565 และประจำปีงบประมาณ 2566 ซึ่งอยู่ระหว่างดำเนินการ และขอสงวนสิทธิ์ในการคัดเลือกนักวิจัยเข้ารับการสนับสนุนทุนวิจัยและนวัตกรรมในโจทย์วิจัย ซึ่งเป็นไปตามประกาศหน่วยบริหารและจัดการทุนด้านการพัฒนาระดับพื้นที่ (บพท.) ที่ 8/2565 เรื่อง หลักเกณฑ์ การพิจารณาบุคคลเข้ารับการสนับสนุนทุนวิจัยและนวัตกรรมเพื่อการพัฒนาพื้นที่รูปแบบทาบตาม (Commissioning)



เกณฑ์การพิจารณาข้อเสนอชุดโครงการวิจัย

เกณฑ์การพิจารณาข้อเสนอชุดโครงการวิจัยเบื้องต้น

- ❑ ข้อเสนอโครงการวิจัยฉบับสมบูรณ์ มีรายละเอียดครบถ้วน และเป็นไปตามเงื่อนไขของประกาศทุนที่ระบุไว้
- ❑ มีวัตถุประสงค์ เป้าหมาย และแผนการดำเนินงานที่ชัดเจน สอดคล้องตามแนวทางการประกาศทุน
- ❑ สถาบัน/หน่วยงาน/มหาวิทยาลัย/นักวิจัย และผู้รับผิดชอบโครงการมีความรู้ และประสบการณ์บริหารจัดการงานวิจัย การดำเนินงานวิจัยและคาดได้ว่าจะสามารถปฏิบัติงานและควบคุมการวิจัยได้ตลอดการรับทุนภายในระยะเวลาที่กำหนด
- ❑ มีทุนการทำงานเดิมในการดำเนินงานวิจัยเพื่อพัฒนาสังคม พื้นที่และชุมชนท้องถิ่น และ/หรือนโยบาย ในการขับเคลื่อนการทำงานในลักษณะนี้
- ❑ มีเอกสารยืนยันความร่วมมือกับองค์กรปกครองส่วนท้องถิ่นระดับเทศบาลเมืองขึ้นไป หรือตามที่ประกาศทุนระบุไว้

เกณฑ์การพิจารณาข้อเสนอชุดโครงการวิจัยโดยละเอียด

- ❑ การพิจารณาข้อเสนอโครงการวิจัยโดยละเอียด หน่วย บพท. จะจัดเวทีพิจารณาข้อเสนอโครงการวิจัยแบบ Dialogue Forum ร่วมกับผู้เชี่ยวชาญเฉพาะด้าน (Expert Content) ผู้มีส่วนได้เสียสำคัญ (Stakeholder) และผู้ใช้ประโยชน์จากงานวิจัย (User) เพื่อพิจารณาข้อเสนอโครงการวิจัย โดยมีหลักเกณฑ์การพิจารณาข้อเสนอโครงการวิจัย ได้แก่ เป้าหมายและตัวชี้วัดที่วัดการเปลี่ยนแปลงได้จริง ประเด็นโจทย์การวิจัยและเนื้อหาโครงการวิจัย กระบวนการและการออกแบบการวิจัยเพื่อตอบโจทย์ กระบวนการและกลไกความร่วมมือในพื้นที่เป้าหมาย ความเชี่ยวชาญและประสบการณ์ของผู้บริหารโครงการ ความชัดเจนของผลลัพธ์ (Output) และ ความคุ้มค่าของการลงทุนวิจัย (Value of Money) รวมถึงโอกาสประสบความสำเร็จของโครงการ
- ❑ กรณีโครงการที่มีการสะท้อนความร่วมมือและการสนับสนุนจากภาคีผู้ใช้งานในระดับพื้นที่ โดยมีความร่วมมือในรูปแบบของงบประมาณ สมทบหรือการสนับสนุนอื่น ๆ จะได้รับการพิจารณาเป็นพิเศษ



กรอบวิจัย

“การพัฒนาเมืองและพื้นที่กลุ่มเศรษฐกิจโดยรอบบนฐานเศรษฐกิจสีเขียว (Green Economy)” ประจำปีงบประมาณ 2567

Timeline

29 มีนาคม 2567

ประกาศรับข้อเสนอโครงการวิจัย

ผ่านระบบข้อมูลสารสนเทศวิจัย (NRIIS) เว็บไซต์ <https://nriis.go.th/> และหน้าเว็บไซต์หน่วยบริหารและจัดการทุนด้านการพัฒนาระดับพื้นที่ (บพท.) เว็บไซต์ <https://pmua.or.th/>

3 เมษายน 2567

ชี้แจงเป้าหมายของกรอบการวิจัย

และตอบข้อซักถามแก่ผู้สนใจ เวลา **10.30 น.**

โดยติดตามข่าวสารได้ที่ <https://www.facebook.com/PMUA.THAI>

23 เมษายน 2567

ยื่นข้อเสนอชุดโครงการวิจัยฉบับสมบูรณ์ผ่านระบบ NRIIS

โดยแนบ File Word และ PDF ตามแบบฟอร์มของหน่วย บพท. **ก่อนเวลา 15.00 น.**

23 เมษายน 2567

สถาบันต้นสังกัดหัวหน้าโครงการวิจัยทำการรับรองข้อเสนอ

ผ่านระบบ NRIIS **ก่อนเวลา 18.30 น.**

ประกาศผล
พิจารณาเบื้องต้น
ภายในเดือน พ.ค. 67





กรอบวิจัย

**“การพัฒนาเมืองและพื้นที่กลุ่มเศรษฐกิจโดยรอบ
บนฐานเศรษฐกิจสีเขียว (Green Economy)” ประจำปีงบประมาณ 2567**

- **ภาคกลาง 9 จังหวัด** ได้แก่ กรุงเทพมหานคร นครปฐม นครสวรรค์ นนทบุรี ปทุมธานี พิจิตร พิษณุโลก เพชรบูรณ์ และ สมุทรสาคร
- **ภาคตะวันออก 4 จังหวัด** ได้แก่ ระยอง ฉะเชิงเทรา จันทบุรี และชลบุรี
- **ภาคเหนือ 4 จังหวัด** ได้แก่ เชียงราย เชียงใหม่ น่าน และพะเยา
- **ภาคตะวันออกเฉียงเหนือ 10 จังหวัด** ได้แก่ กาฬสินธุ์ ขอนแก่น ชัยภูมิ นครพนม นครราชสีมา บุรีรัมย์ มหาสารคาม ศรีสะเกษ สกลนคร และสุรินทร์
- **ภาคตะวันตก 2 จังหวัด** ได้แก่ ประจวบคีรีขันธ์ และราชบุรี
- **ภาคใต้ 6 จังหวัด** ได้แก่ นครศรีธรรมราช ปัตตานี พัทลุง ภูเก็ต สงขลา และสุราษฎร์ธานี



ถาม-ตอบ



สทศ



สอวช

สำนักงานมาตรฐาน
การศึกษา
ระดับอุดมศึกษา
และนเรศวร 100 ปี



UWN

สำนักงานพัฒนา
คณิศร



หน่วยบริหารและจัดการทุนด้านการพัฒนาระดับพื้นที่ (บพท.) สำนักงานสภานโยบายการอุดมศึกษา วิทยาศาสตร์ วิจัยและนวัตกรรมแห่งชาติ (สอวช.) กระทรวงการอุดมศึกษา วิทยาศาสตร์ วิจัยและนวัตกรรม (อว.)



สำนักงานสภานโยบายการอุดมศึกษา
วิทยาศาสตร์ วิจัยและนวัตกรรมแห่งชาติ (สอวช.)
319 อาคารจัตุรัสจามจุรี ชั้น 14 ถนนพญาไท
แขวงปทุมวัน เขตปทุมวัน กรุงเทพฯ 10330



02-109-5432 ต่อ 181



<https://pmua.or.th/>
<https://www.facebook.com/PMUA.THAI/>



Website



Facebook



YouTube